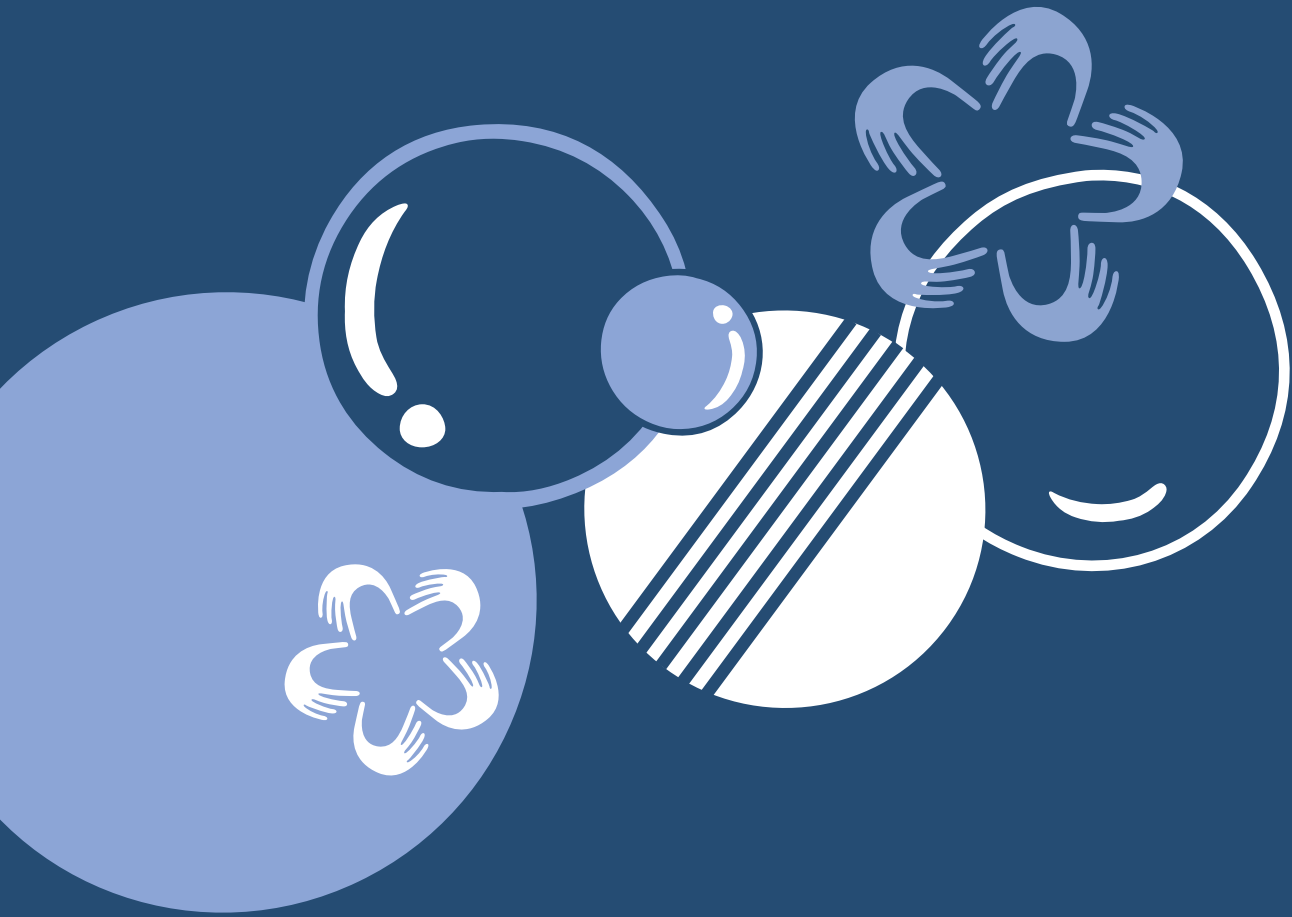


BILANCIO SOCIALE 2022



*“Da soli si va più spediti,
ma insieme si va più lontano”*

Anonimo



INDICE

6 Introduzione

8 Nota Metodologica

Identità

11 *Il profilo della Cooperativa*

12 *I valori di Adriacoop*

13 *La mission di Adriacoop*

14 *Attività statutarie*

16 *Gli obiettivi di sviluppo sostenibile*

18 *Il modello di Adriacoop*

20 *Le convenzioni per gli inserimenti lavorativi*

23 *Il ruolo della cooperazione e dell'inserimento lavorativo*

Struttura, Governo e Amministrazione

25 *Sistema di governo e controllo*

27 *Composizione base sociale*

28 *Gli stakeholder di Adriacoop*

30 *Il capitale umano di Adriacoop*

32 *Attività di formazione e sicurezza*

Clienti e servizi

35 *Servizi erogati*

39 *Una cooperativa che non si ferma mai*

La dimensione economica

41 *Indicatori economici*

43 *Fonti di entrata*

44 *Una casa in cui crescere*

45 *Un punto di incontro, per persone e aziende*

Altre informazioni rilevanti

47 *Sostenibilità ambientale*

48 *Certificazioni ottenute dalla Cooperativa*

50 Prospettive future

Introduzione

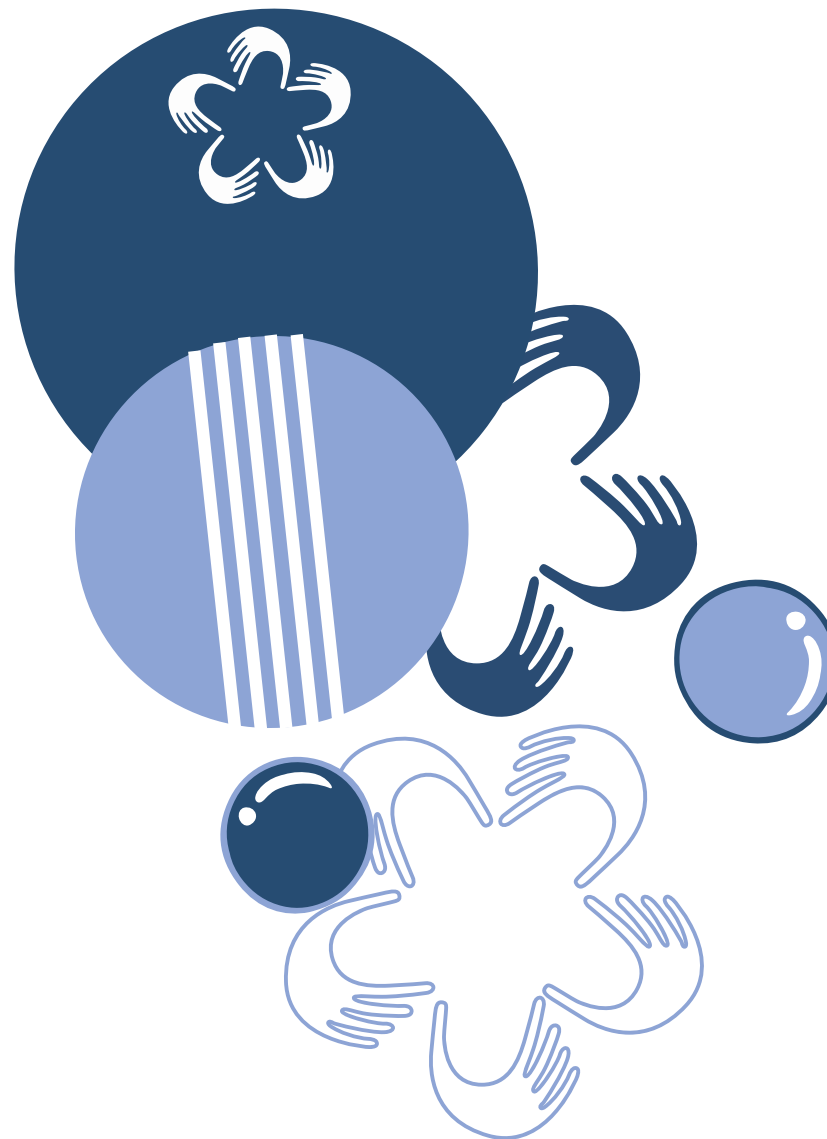
Abbiamo di fronte a noi un mondo che sta cambiando sempre più rapidamente e che ha bisogno di nuove risposte. Con la consapevolezza che non c'è business senza responsabilità. Con orgoglio possiamo dire che Adriacoop ha contribuito, e ancora contribuirà in futuro, a rendere il mondo del lavoro sempre più responsabile e attento verso chi nel lavoro ritrova la motivazione di riemergere dalle mille difficoltà quotidiane.

Nonostante le difficoltà del periodo, inserire persone con fragilità rimane al centro della nostra Mission. Noi cerchiamo sempre di fare degli avviamenti al lavoro inclusivi, non diamo solo il lavoro, cerchiamo di far integrare la persona nel contesto sociale della cooperativa.

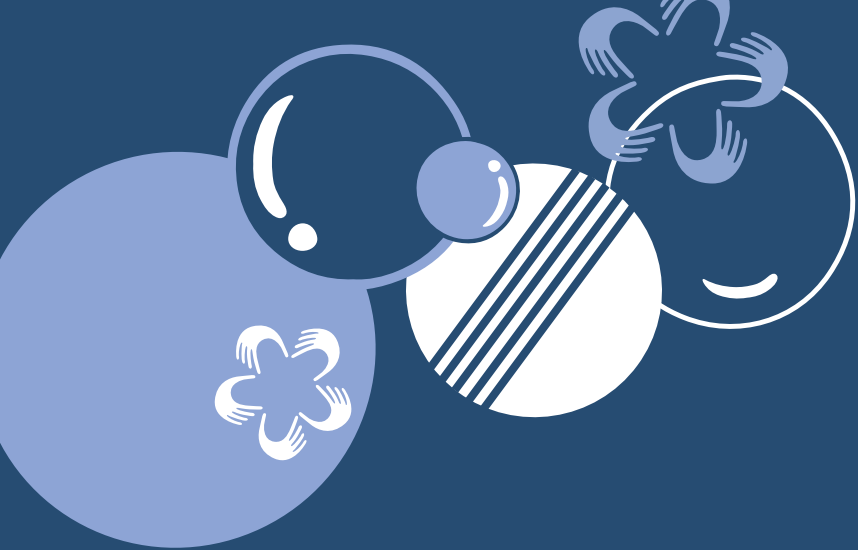
Nel presente Bilancio sociale troverete i numeri e gli approfondimenti sulle attività di Adriacoop.

Spero che vorrete seguirci nel nostro viaggio, un viaggio pieno di passione, determinazione e fiducia nella possibilità di un mondo migliore.

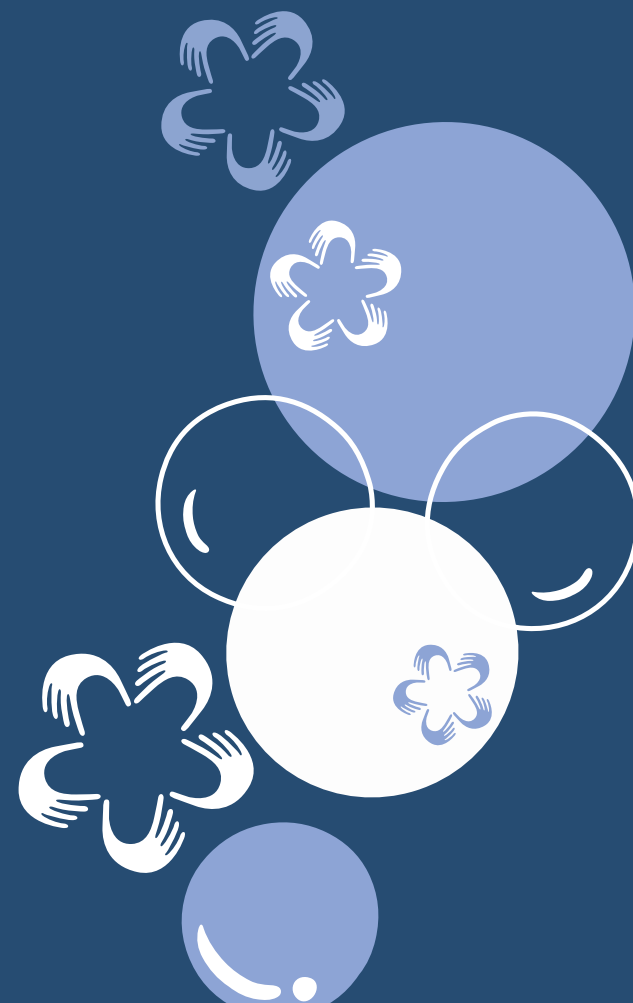
Giulio D'Angelo
Presidente

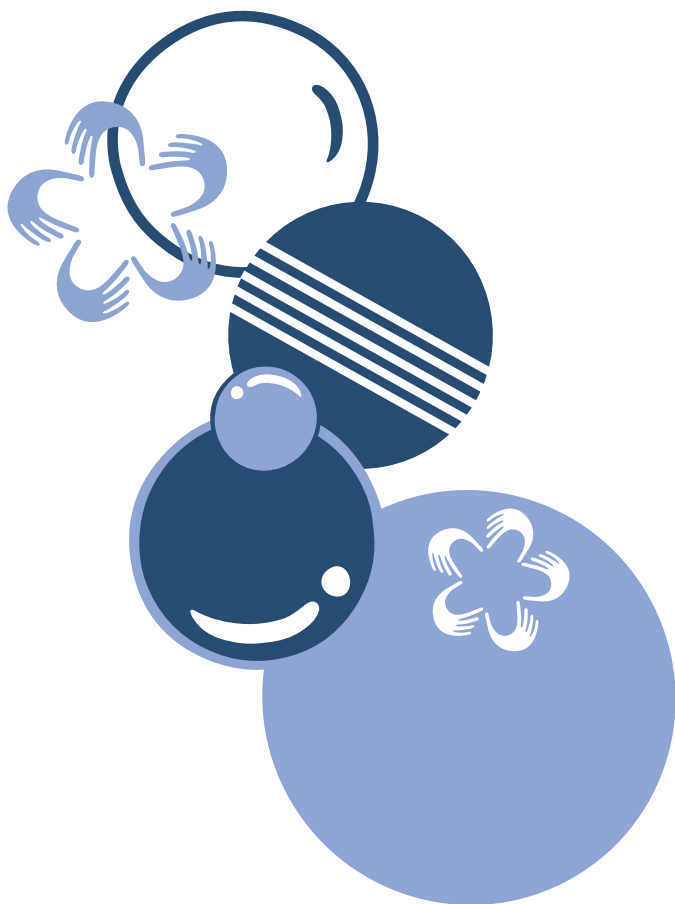






NOTA METODOLOGICA





Il Bilancio Sociale costituisce la sintesi di un percorso di rendicontazione sociale che nasce in risposta alle necessità informative dei diversi interlocutori, siano essi cittadini, famiglie, imprese, altre organizzazioni del Terzo Settore, istituzioni pubbliche o private, consentendo loro di comprendere e valutare gli effetti dell'operato di una specifica realtà.

Il Bilancio Sociale come strumento permette di dare conto degli obiettivi, delle attività/servizi/progetti e dei conseguenti effetti di Adriacoop sulla comunità e sui territori su cui agisce, evidenziandone in tal modo la capacità di produrre valore aggiunto di diversa natura (economico, sociale, culturale), quale elemento fondamentale per promuovere un cambiamento positivo di lungo (impatto).

In virtù dei principi di responsabilità, informazione e trasparenza, il Bilancio Sociale di Adriacoop dà conto delle strategie e delle iniziative intraprese dalla Cooperativa integrando in questo modo la rendicontazione economica rappresentata dal bilancio d'esercizio.

All'interno di questa edizione sono stati riportati i traguardi acquisiti durante l'anno 2022, valutando, in un'ottica di insieme, le innovazioni e i risultati raggiunti dalla Cooperativa.

Il processo di redazione del Bilancio Sociale che segue è stato impostato secondo le seguenti fasi:

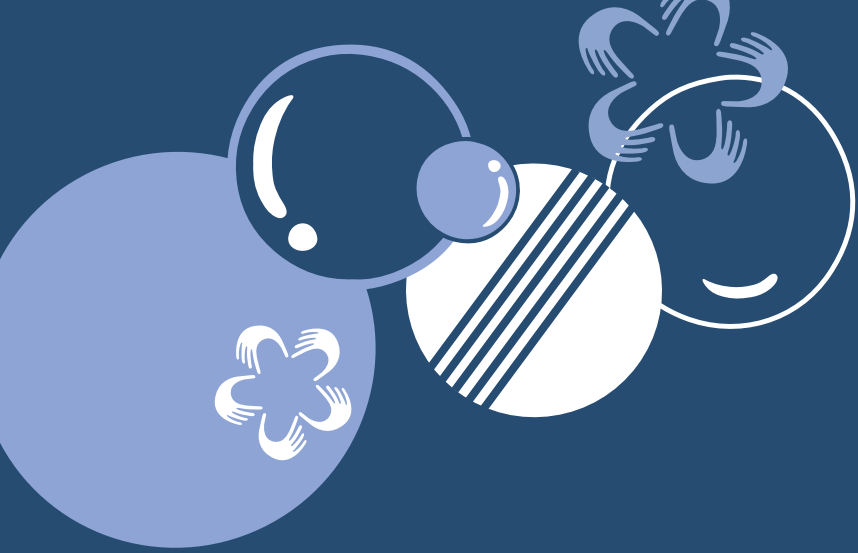
- Mandato degli organi istituzionali
- Organizzazione del lavoro
- Valutazione dei miglioramenti dei servizi offerti
- Raccolta delle informazioni e stesura del documento
- Approvazione e diffusione
- Valutazione e definizione degli obiettivi di miglioramento.

Il presente Bilancio Sociale è stato predisposto ai sensi dell'art.14 del decreto legislativo n. 117/2017

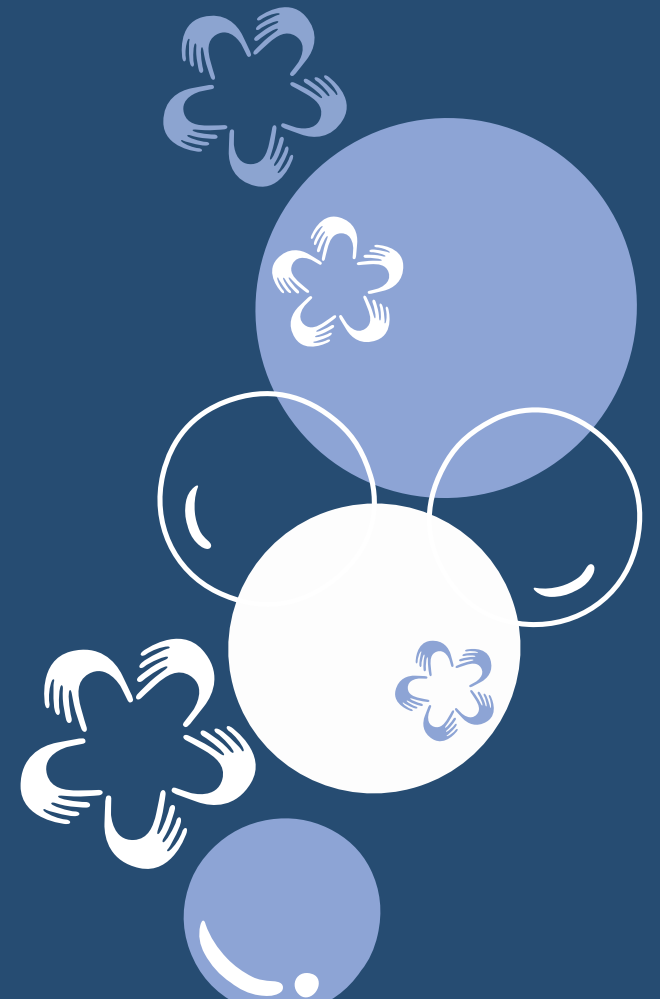


Studio Romboli Srl Società Benefit
www.romboliassociati.com

*Bilancio Sociale riferito all'anno 2022, redatto nel mese di giugno 2023.



IDENTITÀ



Il profilo della Cooperativa

DENOMINAZIONE:

Adriacoop Società Cooperativa Sociale Onlus

DATA DI COSTRUZIONE: 5 Dicembre 2007

SEDE LEGALE: Via Dina Sassoli, N 24 - Rimini

TELEFONO: 0541394964

SITO INTERNET : www.adriacoop.it

EMAIL: info@adriacoop.it

PEC: adriacoop@legalmail.it

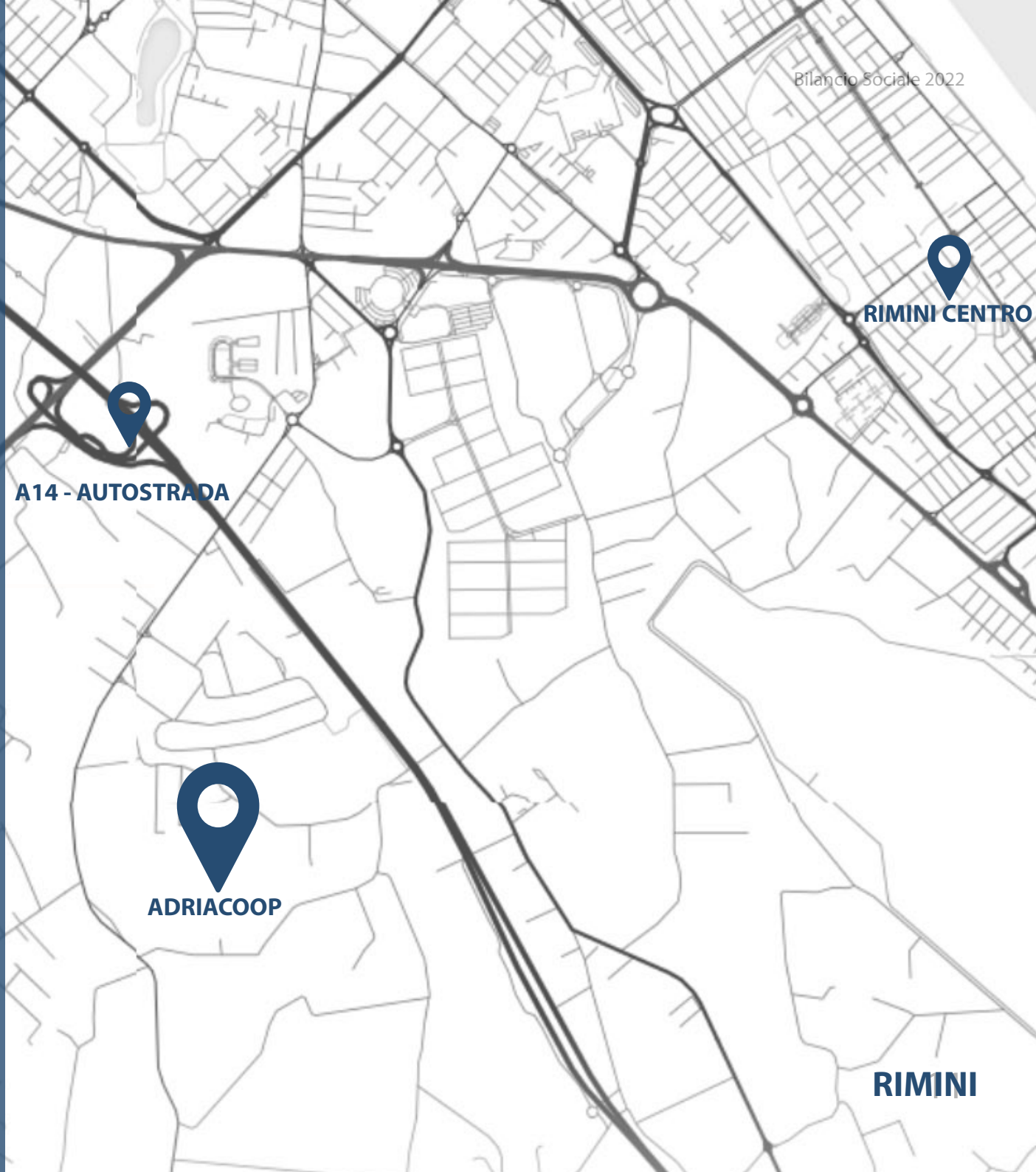
CODICE FISCALE e PARTITA IVA: 3698840406

Nr. Iscrizione Albo Società Cooperative: A189363

Nr Iscrizione albo nazionale gestori ambientali:

BO/017031

Bilancio Sociale 2022



RIMINI CENTRO

A14 - AUTOSTRADA

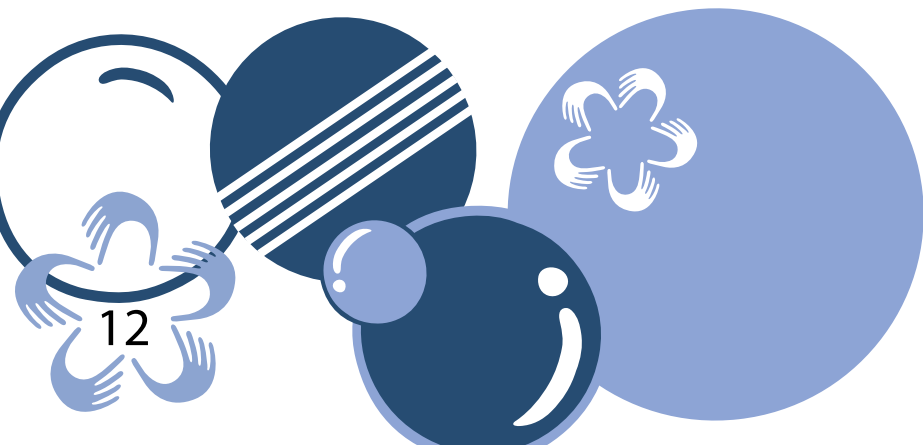
ADRIACOOP

RIMINI

I valori di Adriacoop

Adriacoop è una cooperativa sociale a oggetto misto nata nel 2007, su iniziativa di alcuni operatori dell'impresa cooperativa *Prime Cleaning*, con l'intento di **dare valore alla persona svantaggiata** considerata non come un individuo passivo ma come **soggetto capace di esprimere il suo grande potenziale lavorativo e personale**. In questo senso il lavoro all'interno di Adriacoop diventa un momento di educazione, socializzazione e acquisizione di una posizione sociale, oltre che di apprendimento di tecniche lavorative specifiche.

Sensibilizzare le istituzioni a una maggiore attenzione alla persona portatrice di disabilità è un'altro elemento di valore della Cooperativa, a dimostrazione che le persone svantaggiate possono essere una ricchezza socio-economica per il territorio e per tutte le imprese che vi operano.



La mission di Adriacoop

Adriacoop opera attraverso la **gestione di servizi socio-sanitari ed educativi a favore di soggetti svantaggiati e persone in difficoltà**, abbinando gli stessi a una forte affidabilità del servizio, garantita dall'esperienza maturata durante gli anni.

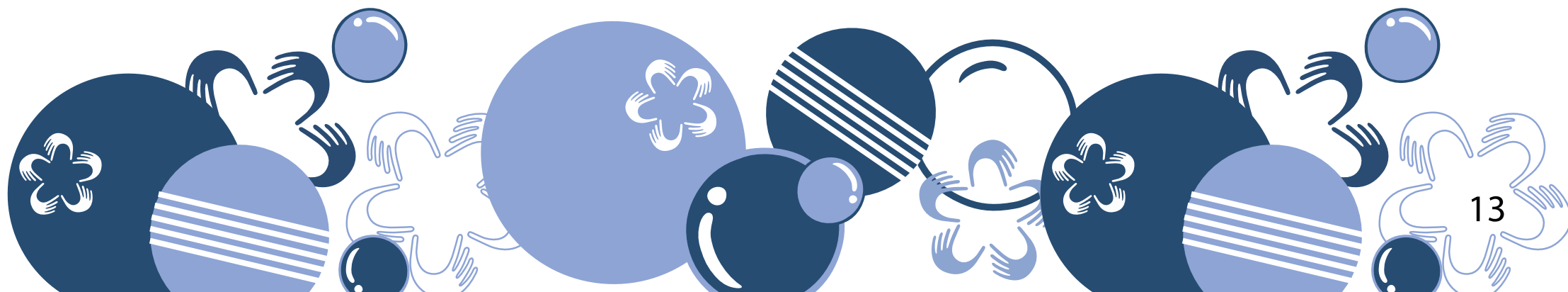
*"Crediamo fortemente che **una persona portatrice di disabilità possa esprimere un grande potenziale se collocata in un luogo capace di accompagnarla al meglio nell'espressione delle proprie abilità.**"*

Un prima sfida è rappresentata dalla **costruzione di sinergie** e percorsi di senso affinché **le abilità del singolo possano emergere e divenire valore aggiunto per tutta la comunità.**

Attraverso questo modus operandi risulta dunque possibile inserire le persone fragili all'interno di aziende, enti o istituzioni. Andando perciò oltre all'esperienza lavorativa è possibile lasciare un segno tangibile non solo nella vita del singolo, ma anche nella rete che lo supporta quotidianamente.

L'obiettivo che Adriacoop si pone è quindi quello di permettere ai soci di trovare un'adeguata e mirata collocazione lavorativa, dando l'opportunità alle aziende clienti di soddisfare l'obbligo di assunzione di persone disabili, come previsto dalla L. 68/99, attraverso il conferimento di commesse a cooperative sociali e loro consorzi (art. 22 della L.R. 17/2005).

Inoltre, sin dai primi anni di vita, Adriacoop ha voluto implementare un **Sistema di Gestione per la Qualità** che creasse standard operativi e gestionali definiti, avviando un progressivo e costante cammino verso il miglioramento e l'ottimizzazione del servizio erogato ai propri clienti.



Attività statutarie



assistenza, riabilitazione e sostegno di disabili, tossicodipendenti, carcerati, alcolisti e persone in difficoltà



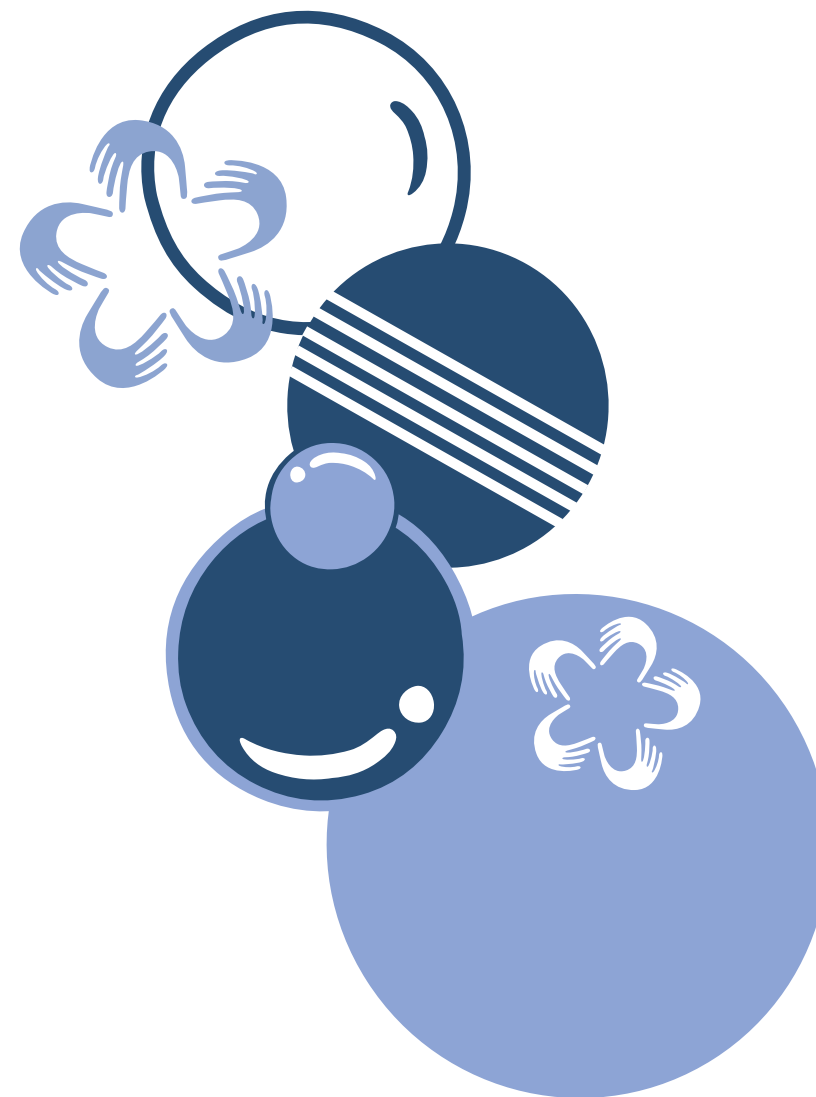
inserimento lavorativo delle persone svantaggiate appartenenti a categorie fragili



Gli obiettivi di sviluppo sostenibile

Attraverso le sue attività, Adriacoop si impegna quotidianamente per favorire il raggiungimento degli **Obiettivi di Sviluppo Sostenibile** (Sustainable Development Goals - SDGs), approvati nel settembre 2015 dalle **Nazioni Unite**, all'interno dell'**Agenda Globale per lo Sviluppo Sostenibile**. Si tratta di una strategia declinata in 5 temi portanti (Persone, Pianeta, Prosperità, Pace, Partnership) e 17 traguardi (goal) a loro volta suddivisi in 169 sotto-obiettivi (target) da raggiungere entro il 2030.

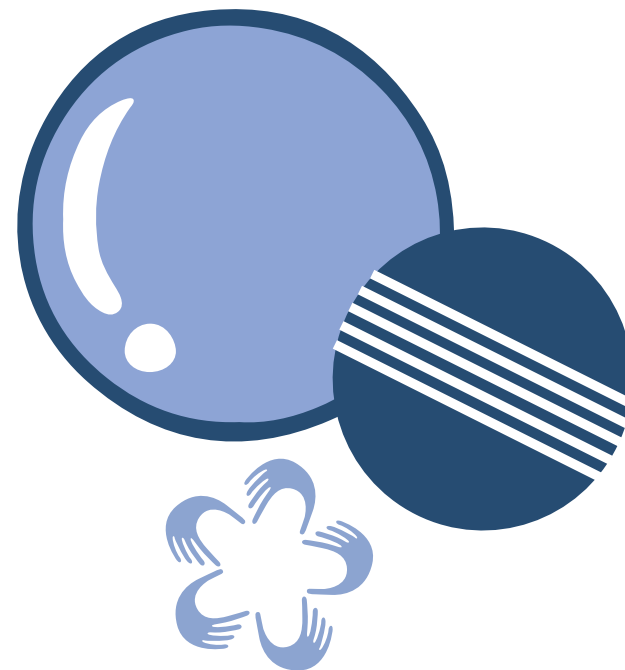




Il modello Adriacoop

Con l'obiettivo di facilitare l'inserimento lavorativo delle persone svantaggiate, Adriacoop promuove una strutturazione di orari di lavoro flessibili e la costituzione di team compatibili con le abilità e le risorse relazionali dei soggetti svantaggiati, soprattutto nella fase di primo approccio con il mondo del lavoro.

I cantieri di lavoro nei quali la Cooperativa è impegnata sono in continua espansione ed evoluzione. Ogni giorno quindi Adriacoop si impegna nel tradurre in realtà, attraverso il lavoro, i valori che la contraddistinguono: **disponibilità all'ascolto e alla comprensione, serietà e coerenza, capacità di fare rete** con le istituzioni e il movimento cooperativo. Il tutto cercando sempre di lavorare con lo **sguardo orientato alla persona** non solo come lavoratore, con le sue **caratteristiche distintive** e **accogliendo i suoi bisogni e quelli della sua famiglia**.





Le convenzioni per gli inserimenti lavorativi

Adriacoop, sul territorio della Provincia di Rimini, gestisce diverse convenzioni finalizzate all'attuazione di un percorso di inclusione sociale attraverso l'impegno lavorativo di persone svantaggiate.

Nel rispetto delle politiche per l'inserimento lavorativo delle persone con disabilità, Adriacoop ha attivato alcune convenzioni con le aziende del territorio, per adempiere agli obblighi di assunzione stabiliti dall'art. 22 della Legge Regionale 1 Agosto 2005.

Al fine di facilitare l'ingresso nel mondo del lavoro di persone con grave disabilità, l'art. 22 prevede la possibilità di stipulare convenzioni finalizzate all'attuazione di programmi di inserimento lavorativo nelle cooperative sociali.

Queste Convenzioni vengono stipulate tra Amministrazione, Imprese, Cooperative Sociali di tipo B e Consorzi, attraverso i quali le imprese affidano le proprie commesse. Cooperative e Consorzi si impegnano dunque nell'assunzione di lavoratori con disabilità in base al valore della commessa. In questo modo, i lavoratori assunti dalla cooperativa vengono computati dall'impresa ai fini dell'adempimento degli obblighi di assunzione previsti dalla Legge n. 68/99.

Nell'anno 2022 sono state stipulate **convenzioni con 12 aziende, inserendo nel mondo del lavoro 22 persone totali.**



ADRIA CONGREX SRL



ALIMENTA PRODUZIONI SRL



BANCA MALATESTIANA
CREDITO COOPERATIVO



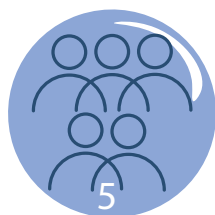
BARTORELLI 1882 SPA



PAESANI SRL



ITALIAN EXHIBITION GROUP



CERAMICA DEL CONCA SPA



NUOVA FAOS SRL



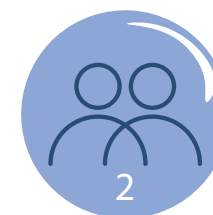
FIMAR SPA



ZUCCHETTI
HOSPITALITY SRL



MARR SPA



GILMAR DIVISIONE
INDUSTRIA SPA



riacoon
ATIVA SOCIA

SERVIZI
AMBIENTALI
per conto MEPA

STUDI ME

EG-508TE

Il ruolo della cooperazione e dell'inserimento lavorativo

*"Il legame tra CSR e Adriacoop nasce nel 2008 e da quel momento non si è mai arrestato, grazie alla capillarità di servizi offerti e ai contatti della cooperativa stessa. La realtà di Adriacoop la si potrebbe spiegare anche solo attraverso i contratti e le collaborazioni con il Consorzio in questi anni, ma sarebbe forse troppo semplice e riduttivo limitarlo a questo aspetto "contabile". Adriacoop, negli anni, si è confermato **partner affidabile nel garantire standard eccellenti di risultati**, siano questi quelli ottenuti **nei servizi svolti presso e per la pubblica amministrazione**, che **nel mondo privato**, che ha di fatto comprovato al settore la professionalità dei servizi offerti.*

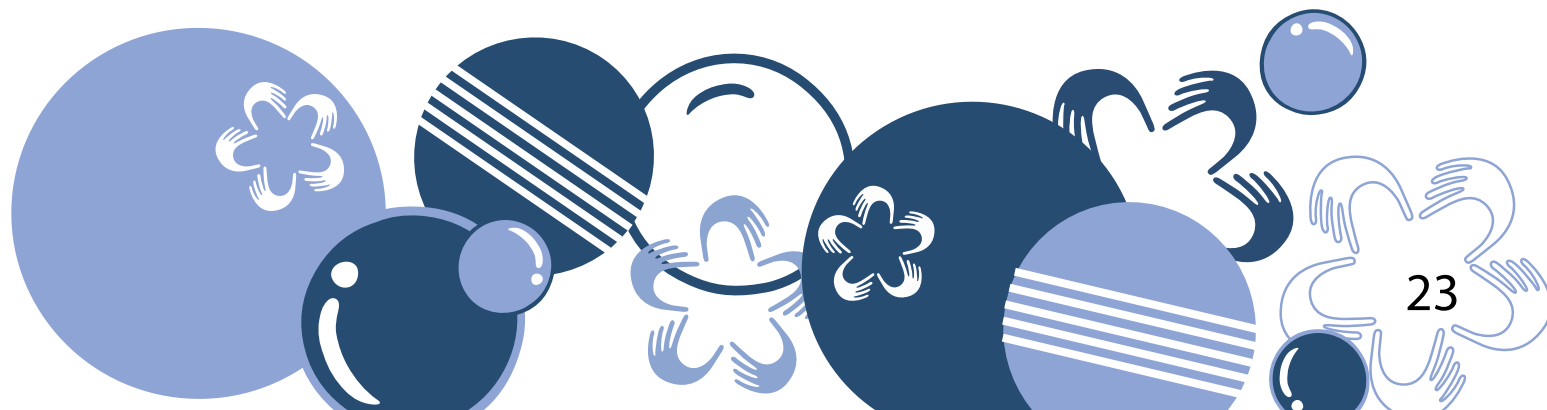
*Quello che inizialmente veniva visto e vissuto come una contrapposizione, in qualche caso antagonismo, ha di fatto lasciato via via spazio a una stretta sinergia che ha sempre avuto come stella polare **l'inserimento di soggetti svantaggiati e disabili** permettendo lo **sviluppo di una sempre più elevata sensibilità ai temi sociali** e alla **creazione di una comunità che sia più inclusiva**.*

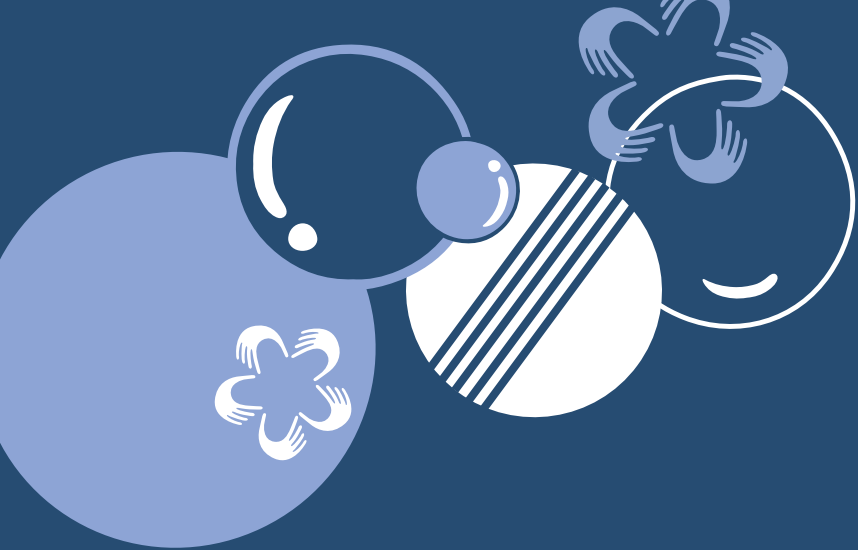
Come se non bastasse, alla difficile e a volte poco comprensibile realtà in cui viviamo, la grave crisi pandemica ha cambiato il mondo, le abitudini quotidiane, le prospettive. Anche il mondo della cooperazione

*sociale è passato **da un sano trascorso di costruzione di un sistema di protezione sociale, ad un nuovo modo di interpretare la realtà dei cambiamenti sociali e culturali in atto**. Questo fenomeno sarà duraturo e va considerato che sta profondamente modificando i comportamenti sociali e il modo di gestire le relazioni e le attività di vita e di lavoro delle persone. Fondamentale sarà il ripensare le strategie del "prendersi cura" non più come "erogazione di servizi assistenziali a costo", ma come **investimento sociale**, di ricucitura nel tessuto territoriale dei legami personali.*

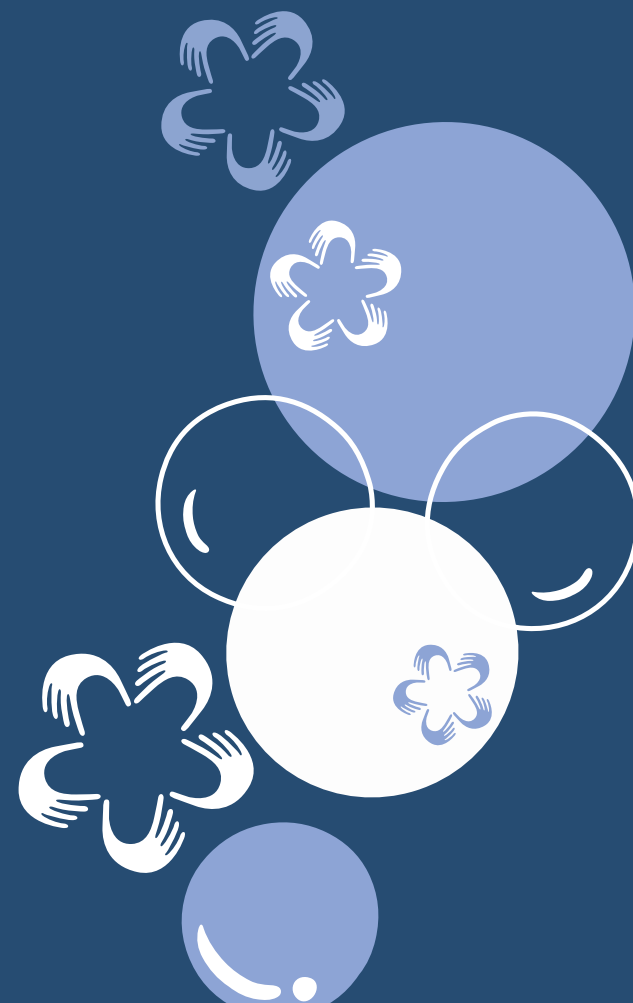
*In questo panorama, CSR sarà ben lieta di accompagnare Adriacoop in un processo che la vedrà protagonista nella costruzione di nuovi e innovativi modelli di servizio e, che anche grazie ad uno strumento di **valutazione di impatto sociale** in grado di analizzare influenze e ripercussioni che le proprie attività determinano sulla comunità territoriale e non, unitamente all'impatto economico, che ne decreteranno così un ruolo riconosciuto di rilievo per il mondo lavorativo, in un'ottica di ripresa."*

Collaboratore alla Direzione del Consorzio Sociale Romagnolo





***STRUTTURA,
GOVERNO E AMMINISTRAZIONE***



Sistema di governo e controllo



Il Consiglio di Amministrazione

I compiti principali riguardano l'ammissione e il recesso dei soci, la convocazione dell'Assemblea dei Soci, l'approvazione del bilancio e la determinazione dei contributi associativi.

L'attuale Consiglio di Amministrazione, nominato alla data di costituzione della Cooperativa (16/06/2019) e in carica fino al 31/12/2024, è composto da tre persone:

GIULIO D'ANGELO - Presidente

MARIANO SANSONE - Vice Presidente

MARIO D'ANGELO - Consigliere

Età media dei componenti del CdA: 49,5 anni

N. sedute del CdA nel 2022: 37

Titolo di studio dei membri del CdA: 100% licenza media superiore (maturità)

Il Sindaco con poteri di Revisione Legale

Si occupa di vigilare sul rispetto dello statuto e di controllare che non vengano commesse irregolarità amministrative o contabili.

ANDREA PARMEGGIANI - Sindaco con poteri di Revisione Legale



L'Assemblea dei Soci

L'Assemblea dei soci è il cosiddetto "organo sovrano", il luogo in cui viene espressa la democraticità della cooperativa sociale attraverso il voto dei soci. Nell'anno 2022 si sono tenute 2 assemblee generali, durante le quali sono stati approvati il bilancio e le linee di indirizzo.

N. di componenti dell'Assemblea: 46

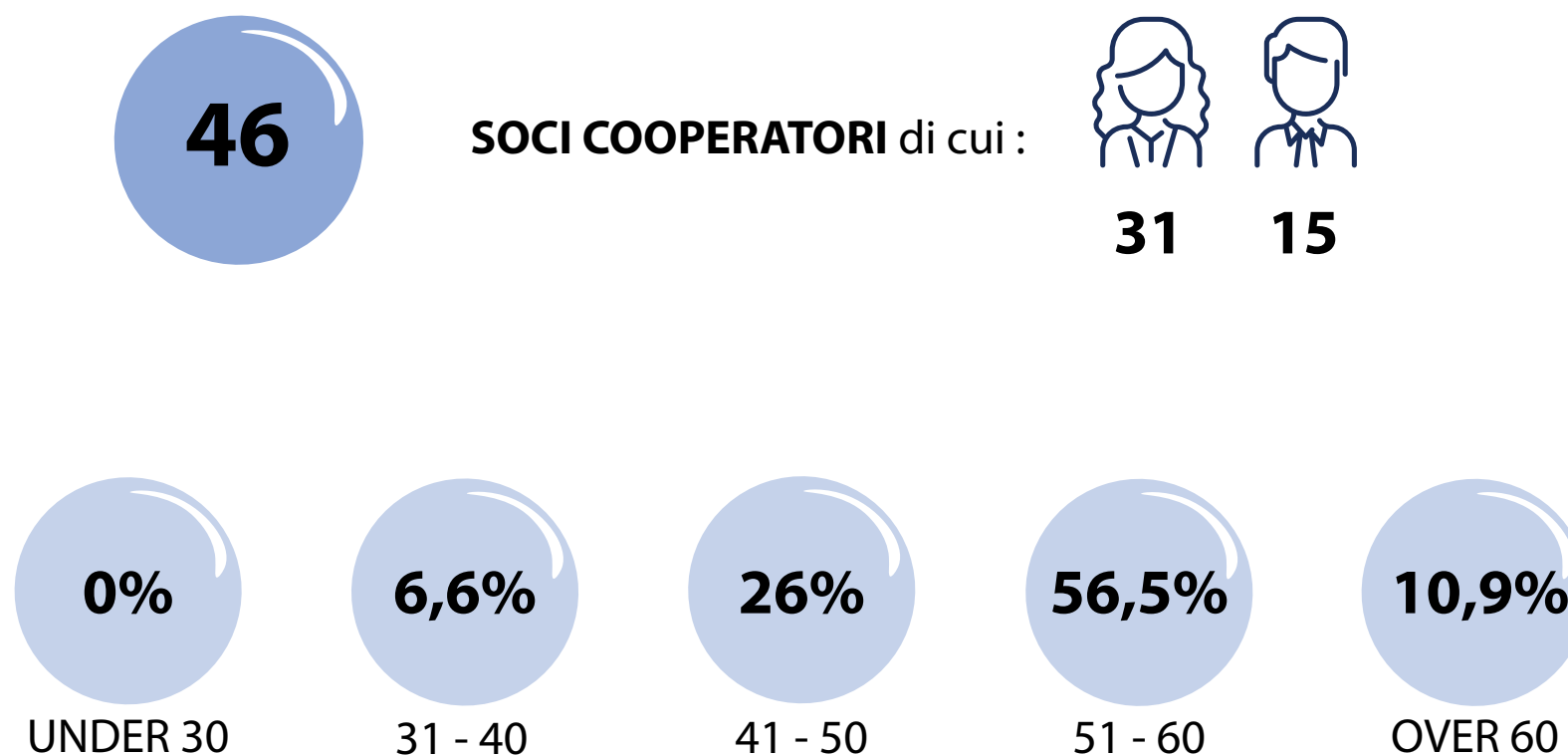
(9% persone svantaggiate)

Tasso di partecipazione: 15,2%





Composizione base sociale



Al 31 dicembre 2022 le persone svantaggiate all'interno della base sociale erano 9 (100,0% disabilità fisica e/o sensoriale), di cui il 66,7% donna.



Gli stakeholder di Adriacoop

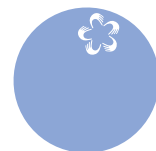
Attraverso l'analisi dei portatori di interesse (stakeholder), individuiamo i soggetti che costituiscono l'ecosistema all'interno del quale agisce Adriacoop. Con riferimento al 2022, i principali stakeholder - così come emerso dalla relativa analisi condotta (mappatura) - sono:



Enti del Terzo Settore



Imprese for profit



Pubblica Amministrazione

Rispetto a questi stakeholder, Adriacoop ha intrattenuto nel corso del 2022 una collaborazione in termini di ideazione delle attività/ servizi/progetti o di coinvolgimento nella loro realizzazione o della loro gestione condivisa.





Il capitale umano di Adriacoop

53

DIPENDENTI (non soci) di cui :



36

17

Dipendenti per fasce d'età

3,8%

UNDER 30

5,7%

31 - 40

28,3%

41 - 50

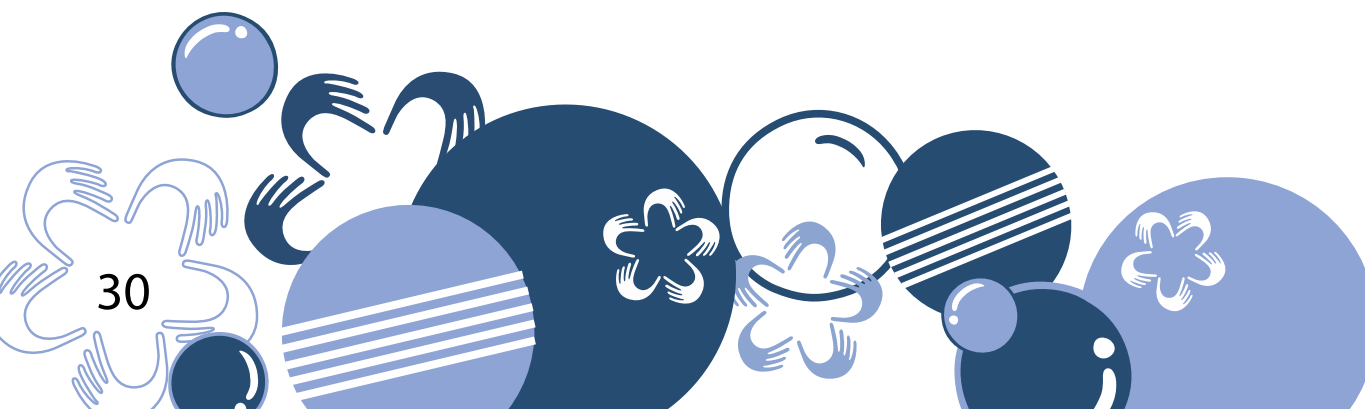
50,9%

51 - 60

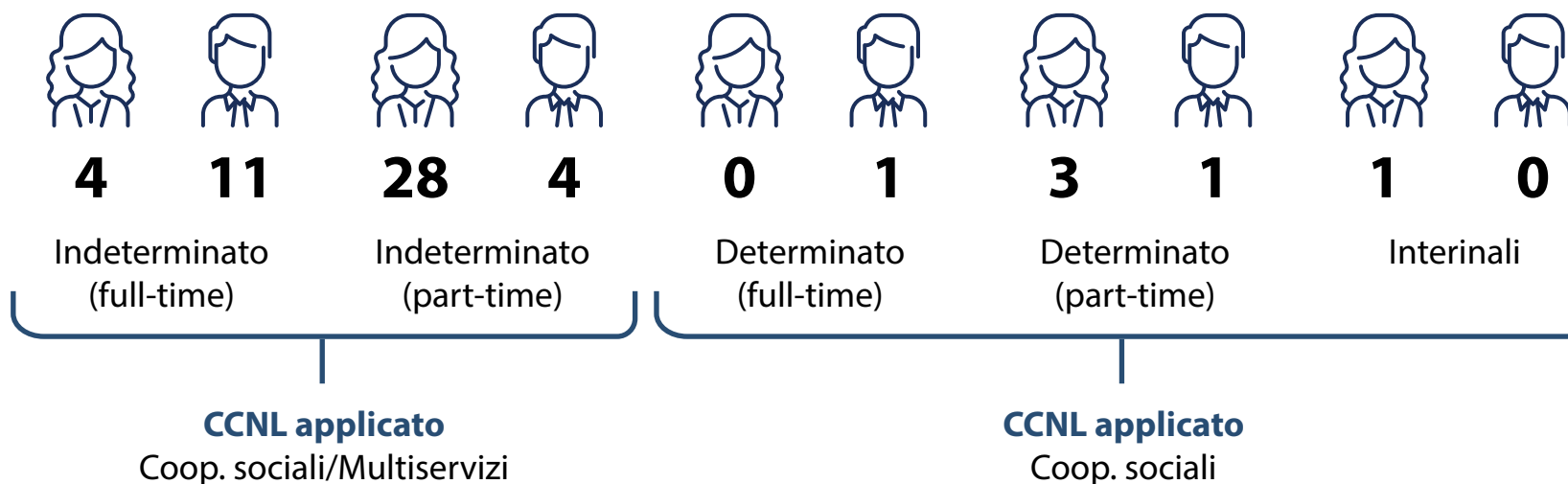
11,3%

OVER 60

Al 31 dicembre 2022, tra i 53 dipendenti di Adriacoop si contavano 24 persone svantaggiate (100% disabilità fisica e/o sensoriale), di cui il 54,1% donna.



Dipendenti per tipologia contrattuale



Come indicato da normativa, il rapporto di retribuzione annua lorda minima e massima è inferiore a 1:8.

Struttura dei compensi, delle retribuzioni, delle indennità di carica e modalità e importi dei rimborsi ai volontari

0	3	1	1
Dirigenti	Soci e Consiglieri	Organo di Controllo	Organismo di Vigilanza
€0*	€114.760*	€6.750*	€3.000*

*Retribuzione/compenso lordo complessivo

Attività di formazione e sicurezza

L'attività formativa riveste un'importanza centrale nell'offerta di servizi qualitativamente superiori, essendo un aspetto determinante nell'evoluzione e nel continuo miglioramento delle prestazioni e dei servizi offerti. L'importante investimento che viene fatto in questo ambito sottolinea l'interesse per la Cooperativa nell'incrementare le competenze professionali della propria compagine. Il percorso formativo implementato negli anni prevede l'attivazione di diversi corsi che hanno ad oggetto tematiche legate all'ambiente, alle tecniche di lavorazione e alla sicurezza. Sicurezza sul posto di lavoro che oggi, risulta essere più centrale nelle attività della cooperativa ed essenziale per garantire la tutela della salute del lavoratore.

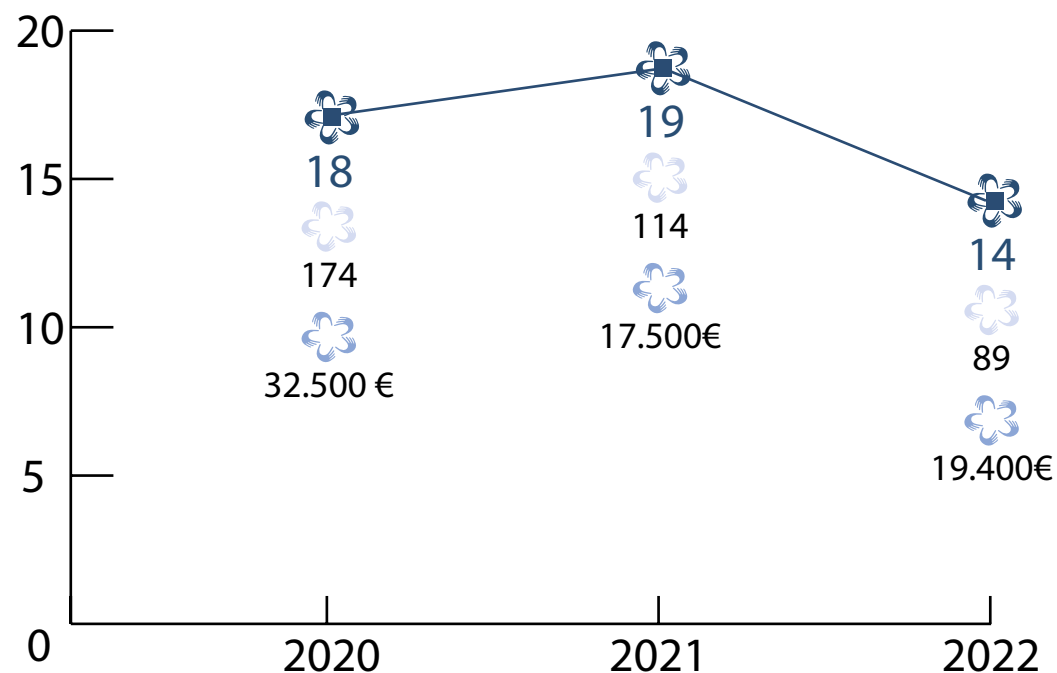
19.400 € investiti in corsi formazione e di sicurezza per il personale nel 2022







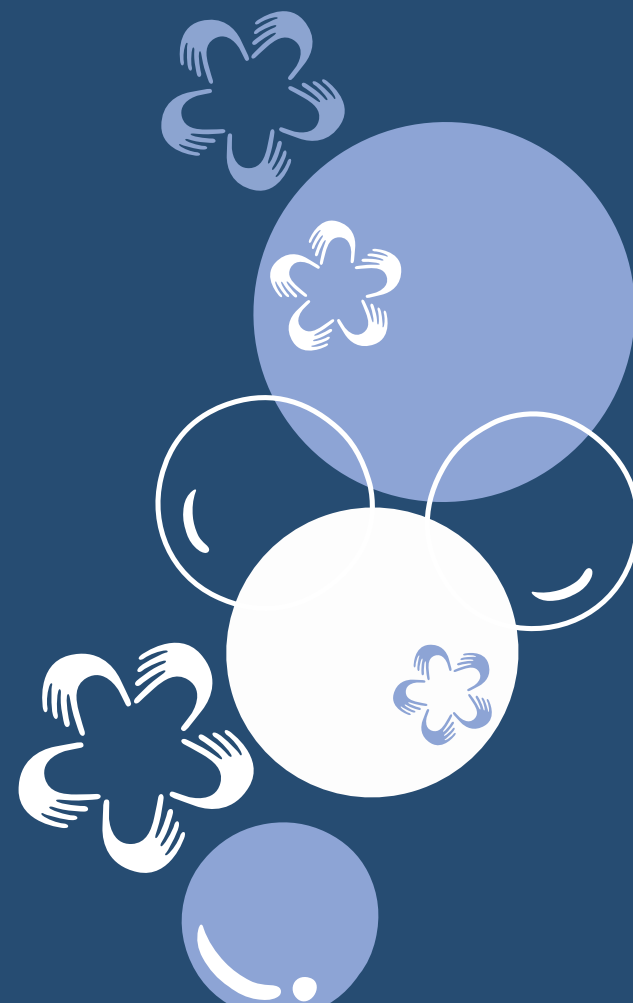
NUMERO CORSI **PARTECIPANTI** **INVESTIMENTO A BUDGET**







CLIENTI E SERVIZI



Servizi erogati

*“Da più di dieci anni, insieme all'erogazione dei nostri servizi, ci impegniamo attivamente e umanamente nell'**ascolto e comprensione dei nostri soci e clienti** con serietà e coerenza, in modo tale da contribuire alla creazione e al miglioramento di una rete istituzionale che coinvolga il movimento cooperativo.*

*Nella realizzazione dei nostri servizi lo sguardo è sempre volto alla **totalità della persona e dei suoi bisogni**, in modo tale da esprimere al meglio i suoi talenti e potenzialità.”*



Pulizia e sanificazioni

Specializzata nelle attività di pulizia e sanificazione di immobili pubblici, privati e commerciali. Assicuriamo la massima professionalità e i migliori risultati grazie a preventivi personalizzati e alla continua supervisione dell'ufficio tecnico, incaricato di quantificare, caso per caso, il numero di operatori e la tipologia di intervento da attuare a seconda delle metrature e del locale.



Disinfezione, disinfestazione e derattizzazione

Insetti molesti, ratti, germi patogeni e piccioni possono complicare la vita in modo serio, soprattutto nei luoghi di cura e soggiorno o negli spazi urbani. Adriacoop si è specializzata in trattamenti di disinfestazione, disinfezione e derattizzazione e si rivolge a qualsiasi tipologia di utenza (famiglie, aziende pubbliche e private, attività commerciali ecc.) per offrire soluzioni definitive a nel pieno rispetto dell'ambiente e della salute.



Logistica e facchinaggio

L'attività di logistica si intende un'attività di facchinaggio organizzata e integrata all'interno dell'azienda committente, diventando quindi un anello di congiunzione tra produzione e vendita. Il facchinaggio viene svolto invece sia manualmente che con mezzi meccanici. Le attività commissionate ad Adriacoop prevedono dunque il carico merci, la messa a disposizione al distributore, la spedizione, la movimentazione e la gestione interna dei materiali. Ogni squadra di lavoro è composta da un numero di persone adeguato, che garantiscono risultati rapidi e ottimali a imprese strutturate di dimensioni medio-grandi.



Assistenza di base

Forniamo personale specializzato per attività assistenziali a malati, anziani o disabili – autosufficienti e non – residenti all'interno di case di riposo, cliniche, centri sanitari, ospedali, centri diurni o centri di assistenza domiciliare. Adriacoop mette a disposizione dei committenti tre diverse figure professionali:

- Personale addetto all'assistenza di base, si occupa dell'alimentazione, dell'igiene personale, della somministrazione di farmaci, della pulizia e della mobilitazione del paziente;
- Operatori tecnici addetti all'assistenza, svolgono azioni di pulizia e manutenzione di utensili, trasporto dei malati per mezzo di barelle o trasporto di materiale biologico sanitario;
- Responsabili delle attività assistenziali, coordinano le risorse umane e le loro mansioni in conformità con i protocolli interni alle strutture in cui risiedono i degenti.



Portierato e controlli accessi

Il servizio di portierato e controlli accessi ha l'obiettivo di sorvegliare beni mobili ed immobili, fungendo da deterrente contro furti, danneggiamenti e atti vandalici. Il portiere poi, al fine di tutelare lo stabile, può e deve filtrare l'ingresso dei visitatori, controllando le entrate e le uscite. Oltre a questa mansione generalmente svolge anche compiti di gestione quotidiana della struttura.



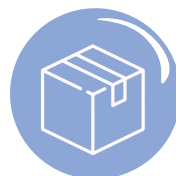
Pulizia strade, raccolta e trasporto rifiuti

Eseguiamo la pulizia meccanica o manuale di strade, aree pubbliche e parcheggio, nonché il trasporto dei rifiuti fino agli impianti di trattamento e smaltimento. Svolgiamo anche un efficiente servizio di selezione, valorizzazione e stoccaggio presso impianti di trattamento e recupero rifiuti.



Fornitura e gestione prodotti per l'igiene della persona

Ci occupiamo della fornitura di prodotti per l'igiene della persona, predisponiamo l'installazione e manutenzione dei relativi dispenser. Proponiamo formule a consumo o all-inclusive comprendendo il costo dei prodotti per l'igiene della persona nel canone mensile di pulizia.



Imballaggio

Svolgiamo servizio di imballaggio per aziende medio-grandi che hanno deciso di esternalizzare il servizio; la maggior parte di esse è presente sul territorio della provincia di Rimini. Eseguiamo sia imballaggio e imbustamento manuale che meccanico di materiali in produzione all'interno degli stabilimenti.



Outsourcing

L'outsourcing è una strategia adottata da imprese che sostituiscono una funzione interna, con un servizio gestito da un fornitore esterno. Noi di Adriacoop gestiamo e ottimizziamo le risorse umane preposte affiancandole alle imprese nell'identificazione delle specifiche esigenze. Queste attività possono comprendere il servizio di logistica e facchinaggio, la gestione integrata di case di riposo, il controllo qualità, la numerazione dei prodotti, la gestione del magazzino e l'organizzazione di eventi. Oltre a queste attività provvediamo anche alla formazione del personale e alla trasmissione del necessario know-how agli addetti preposti alle varie attività.

Nuovi servizi attivati nel 2022

- Pulizie Ospedale Angioloni di San Piero in Bagno
- AIC Automobile Club Italia
- Comune di Cesena - Biblioteca Malatestiana

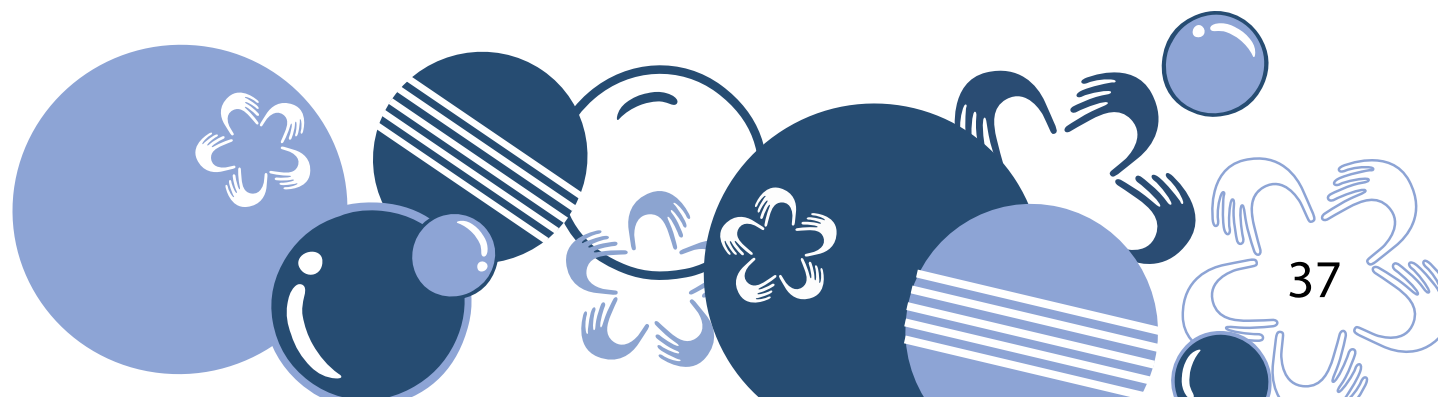
Servizi cessati nel 2022

- C.S.R. - Uni.Rimini Aula Studio
- Comune di Cesena - Biblioteca Malatestiana



Gardinaggio

Adriacoop offre la cura e la manutenzione periodica o straordinaria di aree verdi, giardini, terrazzi e parchi sia pubblici che privati, bonifica e concimazione del terreno, potatura di piante di basso ed alto fusto, realizzazione di giardini e impianti di irrigazione automatici e coltivazione di piccoli orti.



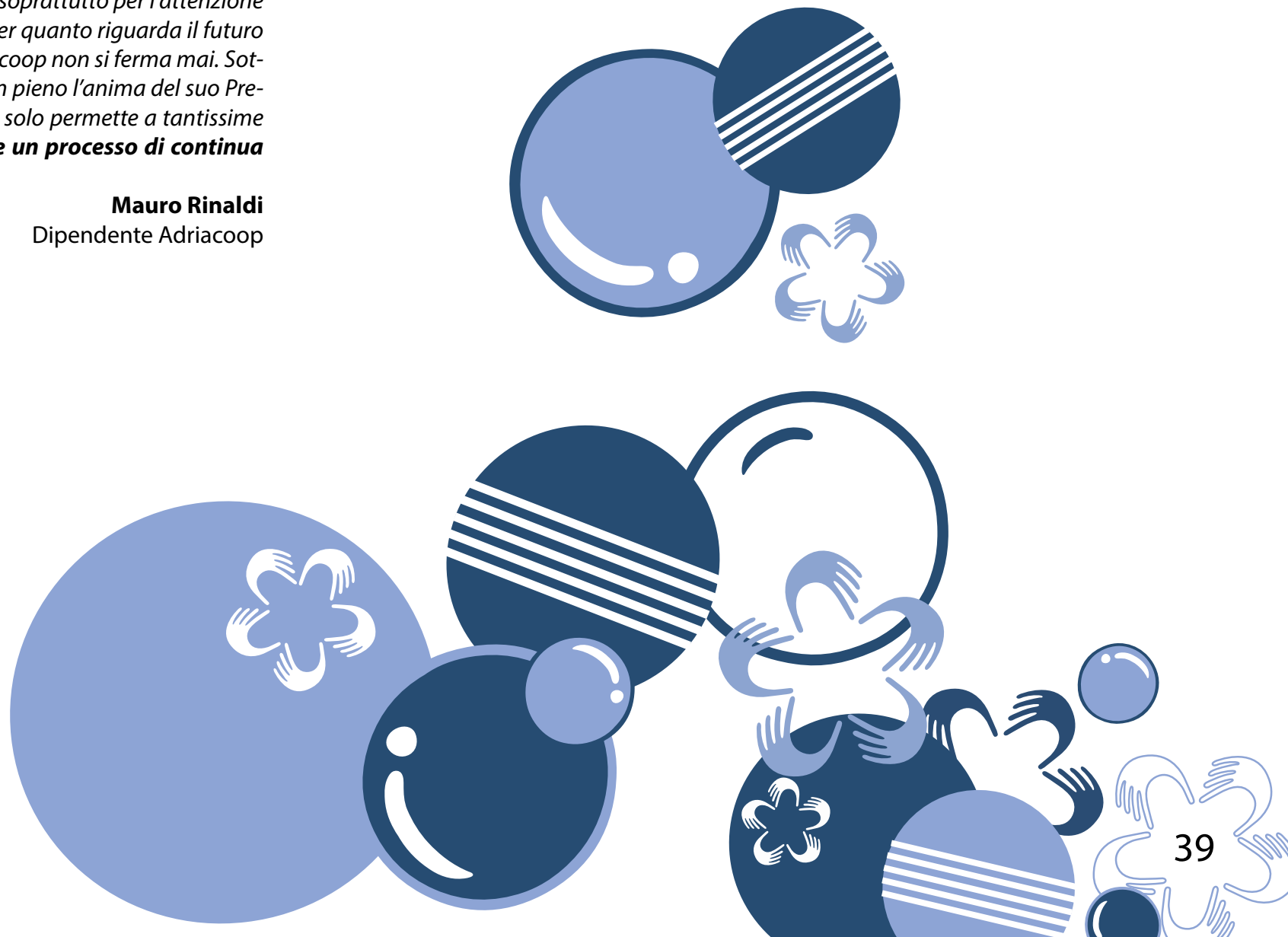


adriacore

Una cooperativa che non si ferma mai

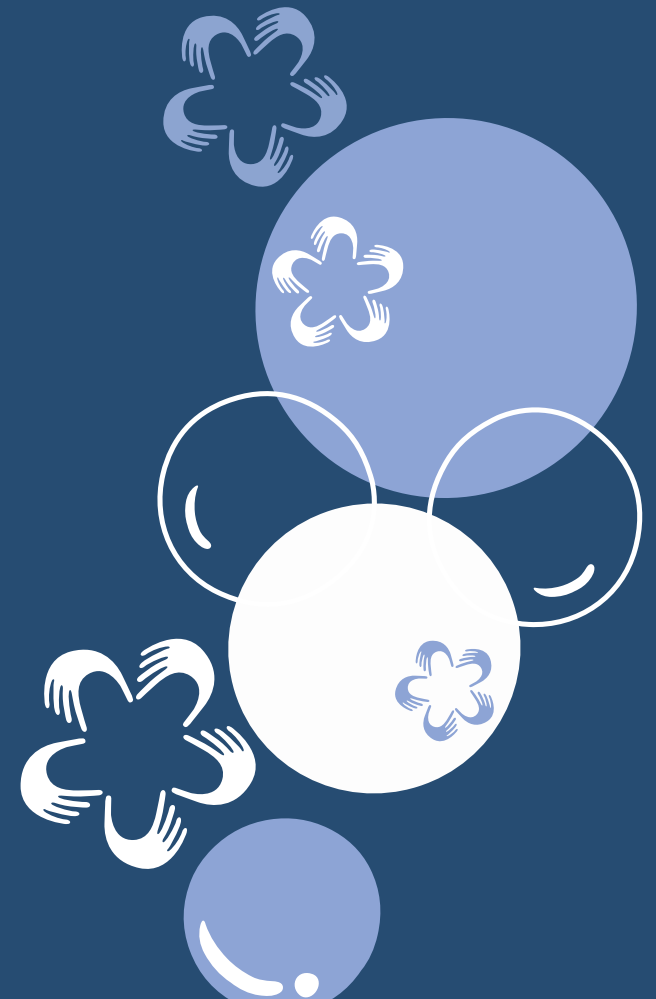
*“Per me **lavorare qui è un piacere**, soprattutto per l’attenzione che viene riservata al lato umano. Per quanto riguarda il futuro mi aspetto grandi cose perché Adriacoop non si ferma mai. Sotto questo punto di vista rispecchia in pieno l’anima del suo Presidente. È una cooperativa che, non solo permette a tantissime persone di avere un lavoro, ma **vive un processo di continua innovazione**”.*

Mauro Rinaldi
Dipendente Adriacoop





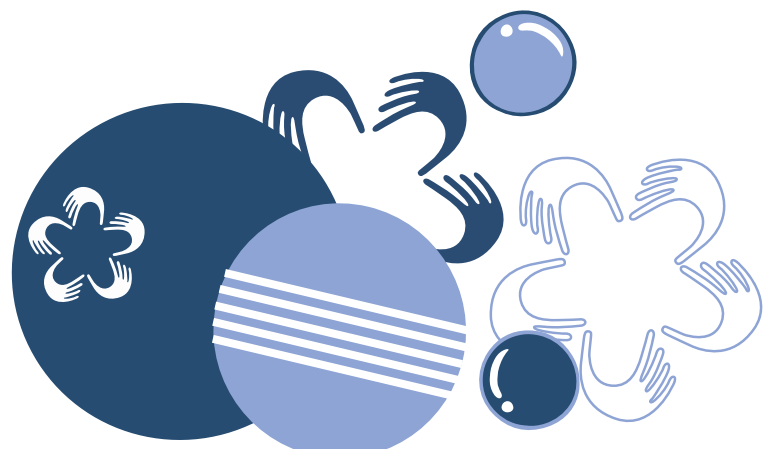
LA DIMENSIONE ECONOMICA



Indicatori economici

Lo scambio mutualistico si sostanzia nella partecipazione attiva dei soci alle dinamiche ed alla gestione della Cooperativa, quale tangibile forma di crescita e valorizzazione del contributo che ogni socio apporta grazie alle proprie competenze. Sono due le principali componenti di questo scambio: l'ammissione a socio e il capitale sociale. L'ammissione del socio viene deliberata dal Consiglio di Amministrazione in seguito alla domanda presentata dal candidato e previa verifica circa l'esistenza dei requisiti e l'assenza di cause di incompatibilità.

Adriacoop, oltre a garantire per i soci la continuità occupazionale e le migliori condizioni economiche, sociali e professionali, pone attenzione ai principi di sana gestione amministrativa e contabile. Ha attivato, infatti, sistemi interni di controllo operativo e gestionale, contabile e finanziario per un monitoraggio costante sull'utilizzo delle risorse e l'individuazione di eventuali criticità.



**VALORE TOTALE
DI PRODUZIONE**

€ 2.632.119
-10,38% sul 2021



**RISULTATO
NETTO DI ESERCIZIO**

€31.729
+453,6% sul 2021



PATRIMONIO NETTO

€ 163.574
+21,1% sul 2021



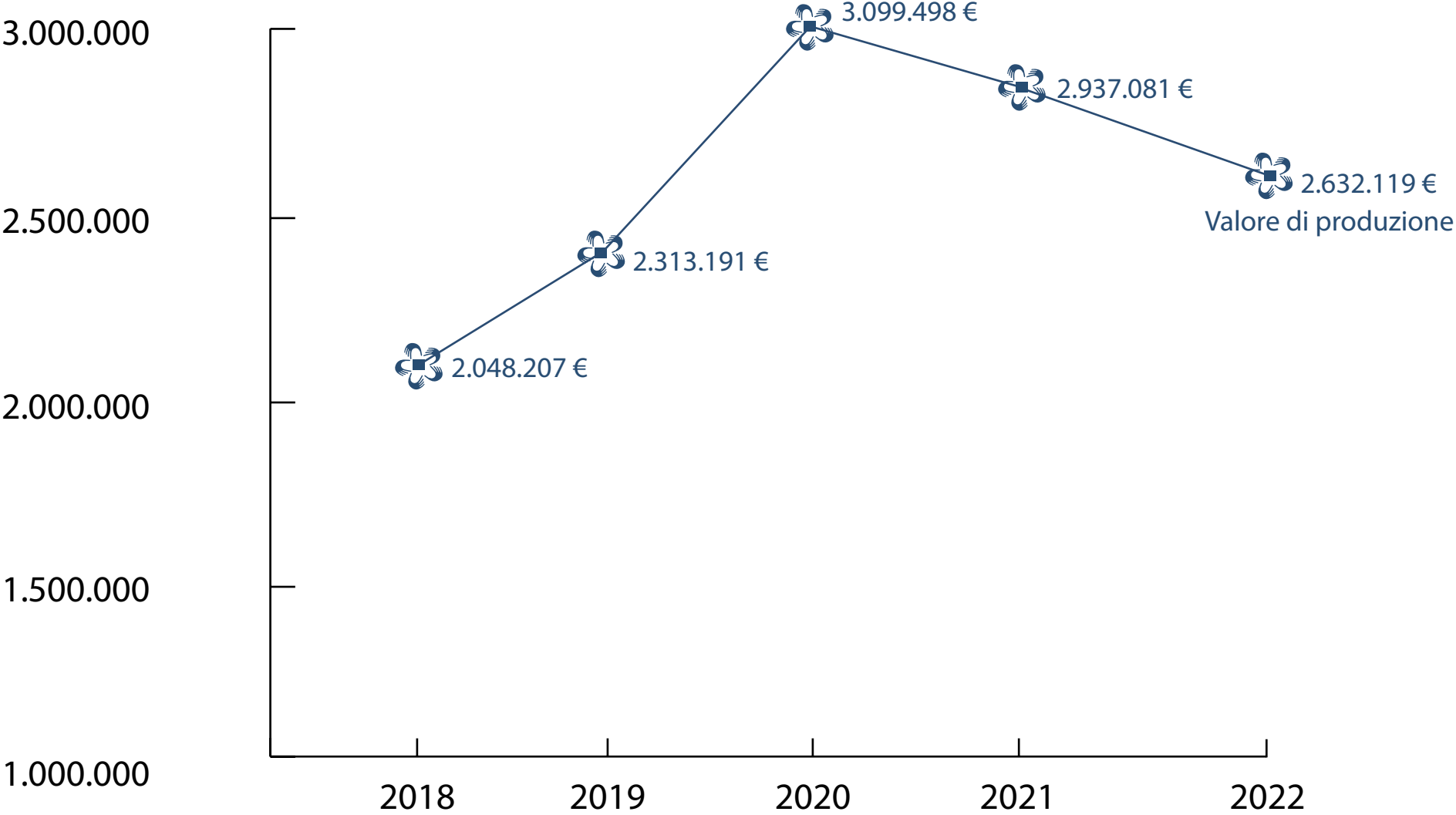
**CAPITALE SOCIALE
SOTTOSCRITTO**

€ 2.650
-13,1% sul 2021

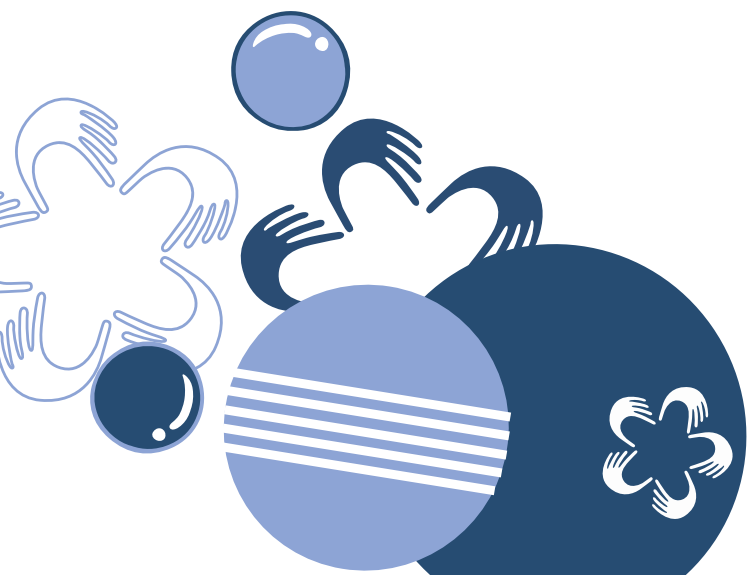
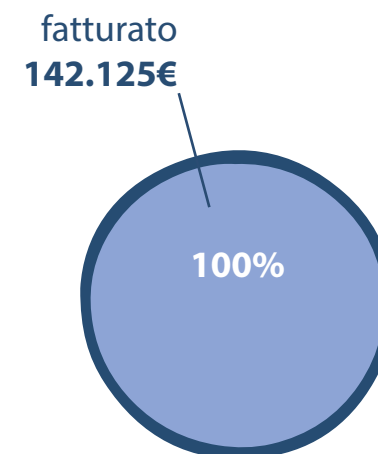
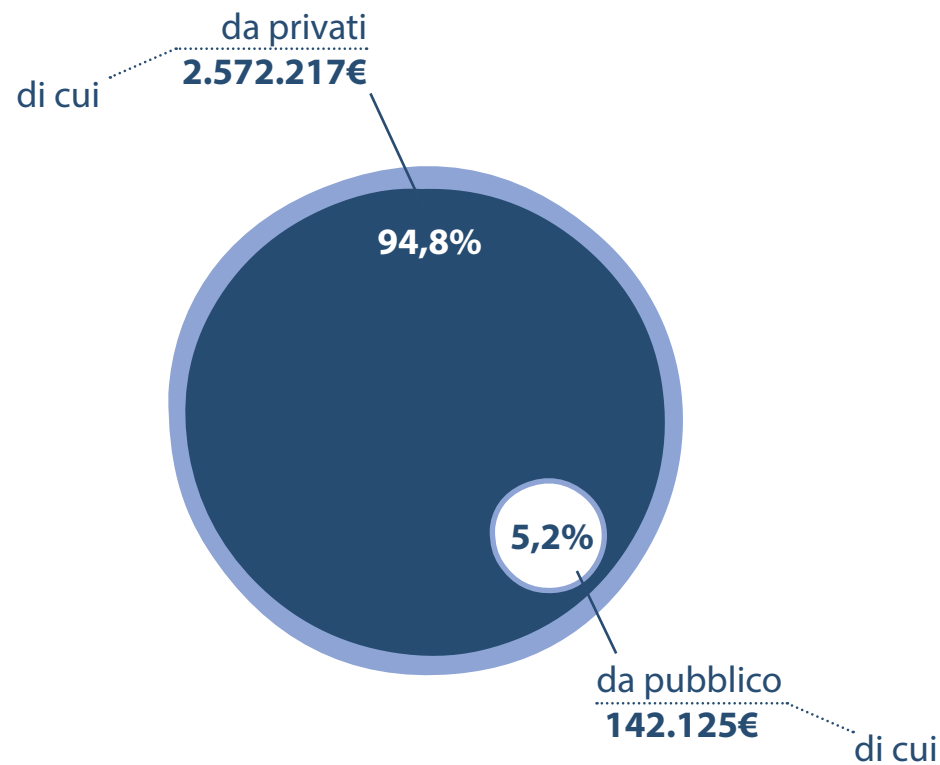
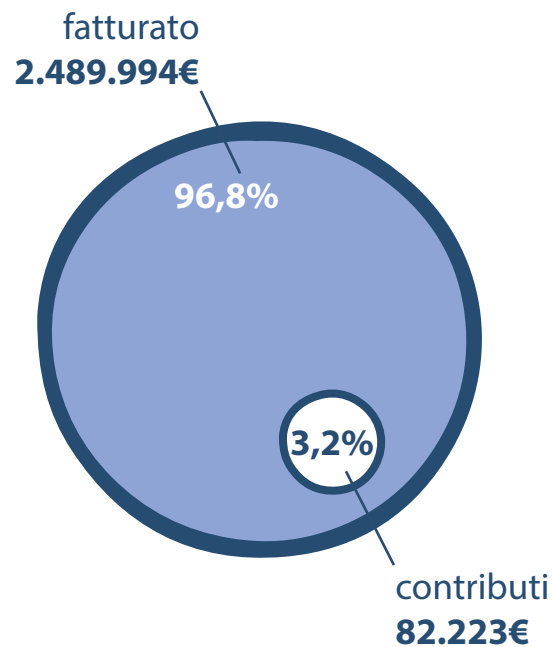


**CAPITALE SOCIALE
VERSATO**

€ 2.650
-11,7% sul 2021



Fonti di entrata



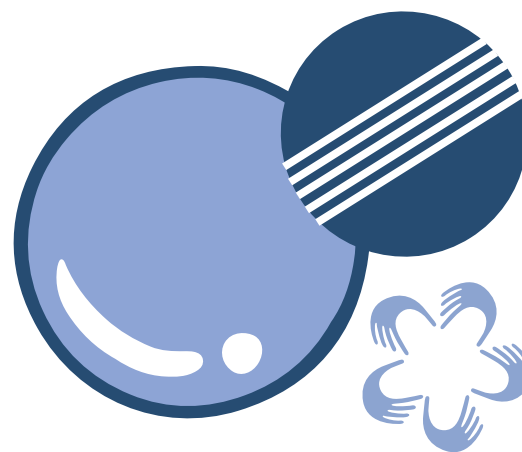
Una casa in cui crescere

*“In Adriacoop è come sentirsi a casa. Prima di lavorare qui la mia esperienza era limitata nel settore idraulico, grazie a questo lavoro invece, ho avuto l'opportunità di specializzarmi nell'ambito del coordinamento e gestione operativa del personale, **ho avuto la possibilità di ampliare le mie conoscenze** rispetto ad altri servizi come quello delle pulizie, della logistica.*

*Grazie a questa opportunità lavorativa ho avuto la possibilità di migliorare diverse competenze, tra le quali la ricerca e la selezione del personale e il coordinamento dello stesso in più settori. Queste interconnessioni hanno favorito non solo un incremento dell'efficienza aziendale, ma anche **un maggior sviluppo sociale e una crescita professionale diversificata.***

*Qua viene data una **grande attenzione ai rapporti con le persone**, e occasioni per condividere del tempo prezioso anche fuori l'orario di lavoro e quindi coltivare le relazioni umane”.*

Salvatore Ferri
Responsabile tecnico



Un punto di incontro, per persone e aziende

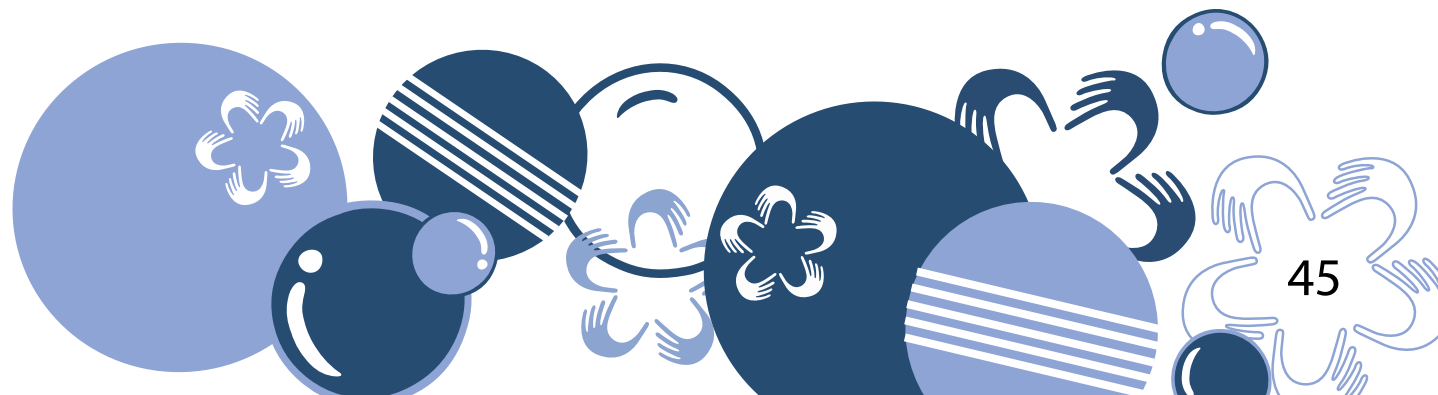
*“Per tanti anni sono stata dipendente di Prime Cleaning, azienda madre da cui poi è nata Adriacoop, nel 2007. L’idea di volere e proporre questa Cooperativa è stata una conseguenza della **sempre più evidente necessità di avere un ente che facesse da tramite tra gli individui diversamente abili**, che a fatica riescono ad accedere al mondo del lavoro, **e le aziende che hanno un obbligo legale di assumerli**. Quindi, Adriacoop rappresenta un importante punto di snodo non solo per gli individui, ma anche per le aziende che, attraverso la cooperativa sociale, hanno la possibilità di richiedere ad una società esterna, di assumere questo tipo di dipendenti, facilitandone il processo.*

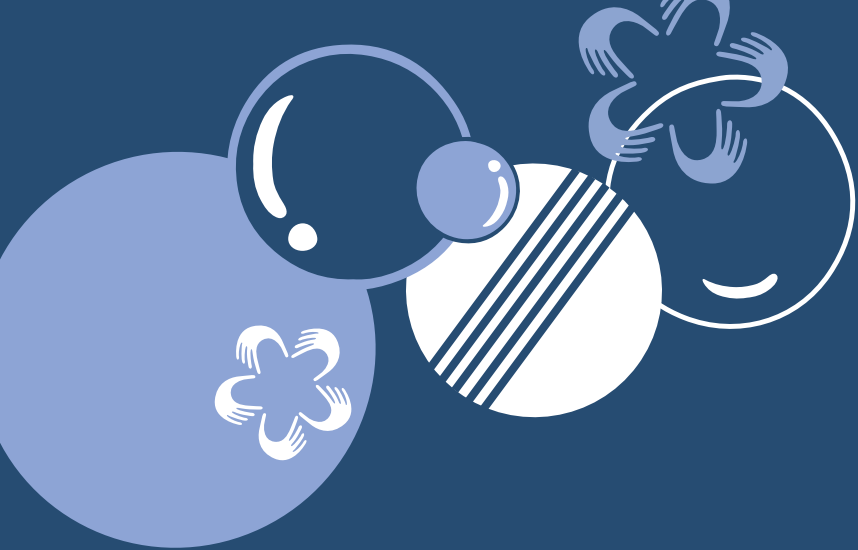
Nello specifico, io mi rapporto con lavoratori e lavoratrici che si affidano alla cooperativa per iniziare un processo di integrazione lavorativa. Li valuto, li seguo e li inserisco nel contesto a loro più idoneo, considerandone bisogni, necessità, capacità e potenzialità. L’attenzione e la dedizione con cui cerchiamo di far combaciare la richiesta dell’azienda con l’offerta del lavoro produce due fondamentali effetti: da un lato, i lavoratori che vengono assegnati nei cantieri riescono a portare avanti i progetti e i compiti a loro assegnati nono-

*stante le disabilità, riuscendo ad **inserirsi in un gruppo e sentendosi parte di qualcosa di più grande**. Dall’altro, **l’azienda riesce ad adempiere ai suoi doveri, e migliorare le generali prestazioni lavorative**, grazie all’aiuto di un maggior numero di impiegati che lavora.*

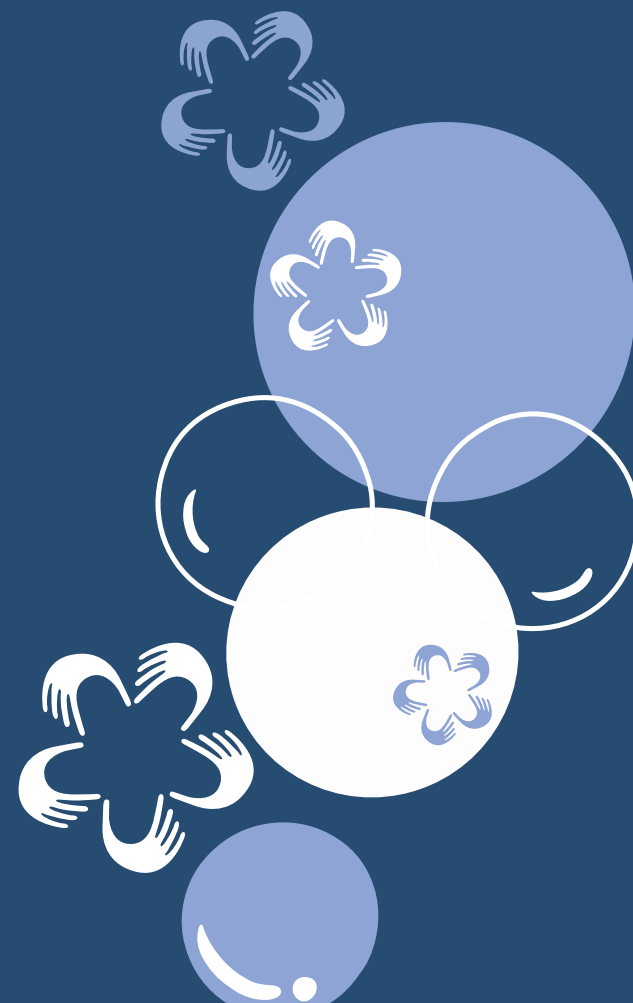
*Da parte nostra, abbiamo sempre riscontrato molta disponibilità sia da parte delle aziende convenzionate, che dai dipendenti e dalle loro famiglie, **riuscendo a produrre un impatto non solo sulle singole vite, ma sulla comunità in generale che, viene sensibilizzata dall’integrazione lavorativa di persone diversamente abili e conosce e comprende realtà spesso sconosciute.**”*

Gabriella Zangheri
Ex dipendente Adriacoop





ALTRE INFORMAZIONI RILEVANTI



Sostenibilità ambientale

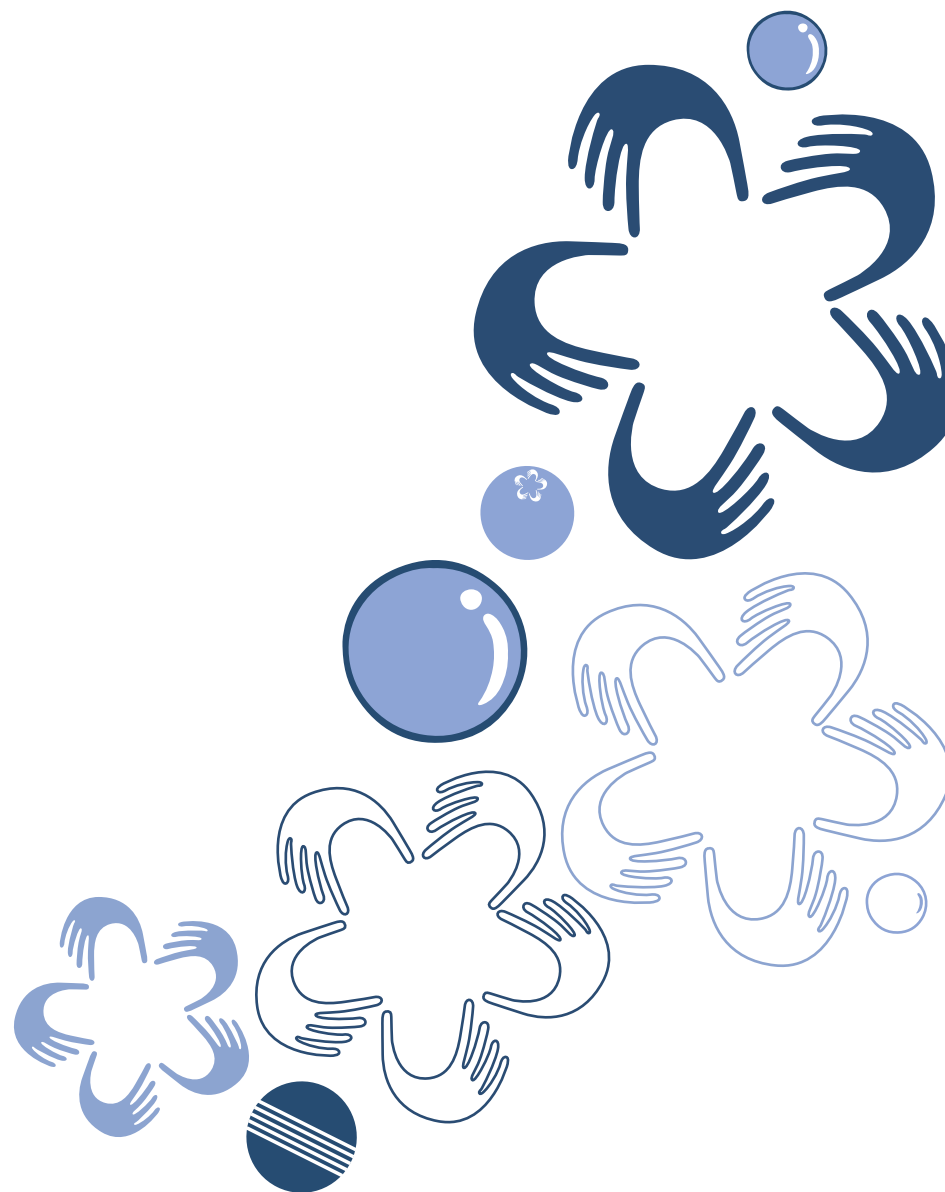
Per Adriacoop l'impatto ambientale è una sfida quotidiana: una scelta, quella di essere sostenibili da un punto di vista ambientale, che riguarda la Cooperativa sia nella sua dimensione interna che nei servizi erogati.

Vengono, infatti, utilizzati **prodotti per pulizie eco-compatibili e biodegradabili o idonei al riciclo o al riutilizzo**. Alcuni di essi sono dotati di **certificazioni ECOLABEL e ICEA**, mentre altri sono **presidi medico-chirurgici**, come ad esempio:

- cherodal deornet clor
- e' comatic 1
- alox
- ape
- perox
- rifrax san
- tip e velvet

Inoltre, anche la **carta mani** e quella **igienica** in rotoli (di cui il personale della Cooperativa utilizza per le aziende clienti) sono certificate **ECOLABEL**.

La Cooperativa, inoltre, effettua la raccolta differenziata e disponiamo di un contratto di smaltimento dei toner con l'azienda Sineco.



Certificazioni ottenute dalla Cooperativa

Sistema di gestione per l'Ambiente
ISO 14001:2015



Sistema di gestione per la Qualità
ISO 9001:2015



Sistema di gestione per la Sicurezza
ISO 45001:2018



Sistema di gestione per la Sicurezza Alimentare
ISO 22000:2005



Sistema di gestione per la Responsabilità Sociale
ISO 26000:2010



Sistemi di gestione per l'anticorruzione
ISO 37001:2016



Modello organizzativo 231



Regolamento Autorità Garante della Concorrenza e del Mercato - **Rating di Legalità**

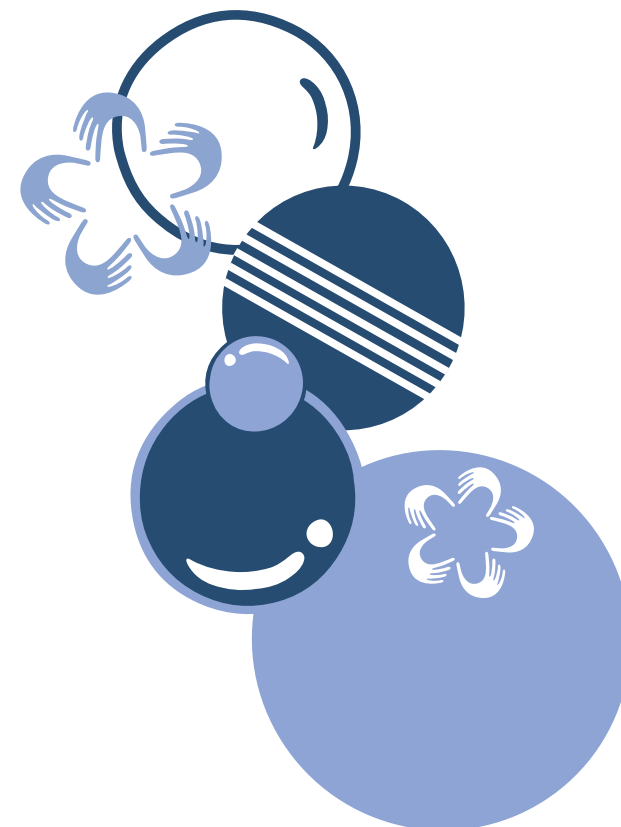


White List Prefettura di Rimini



Adriacoop aderisce a:

- C.S.R. Consorzio Sociale Romagnolo
- Consorzio Prime Solution
- Consorzio Logica





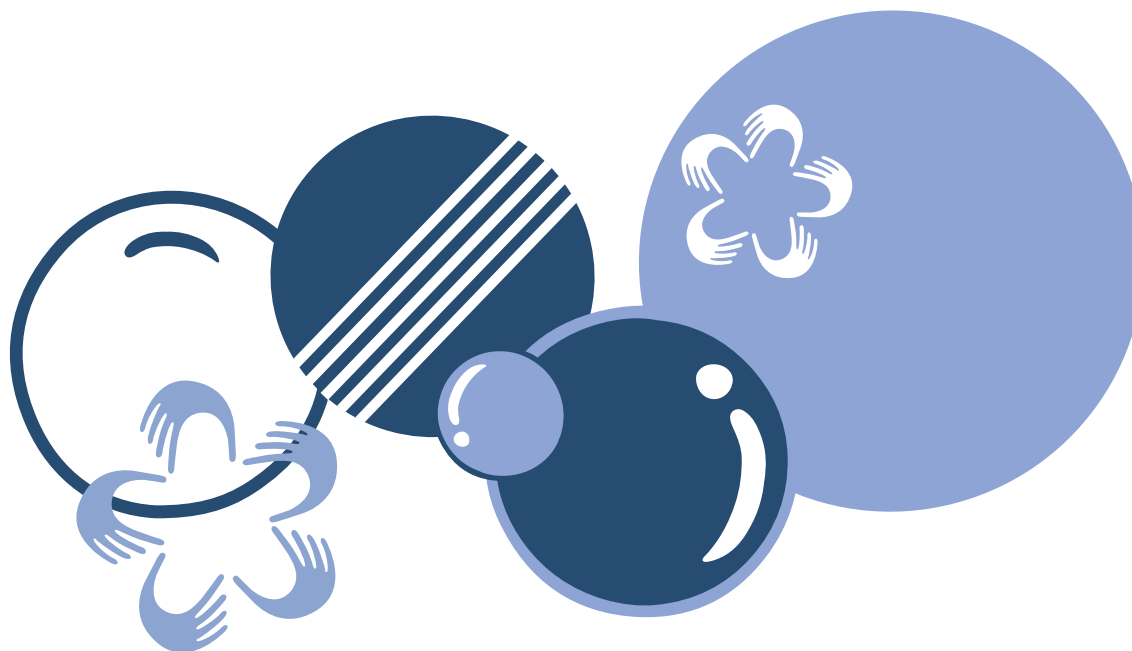
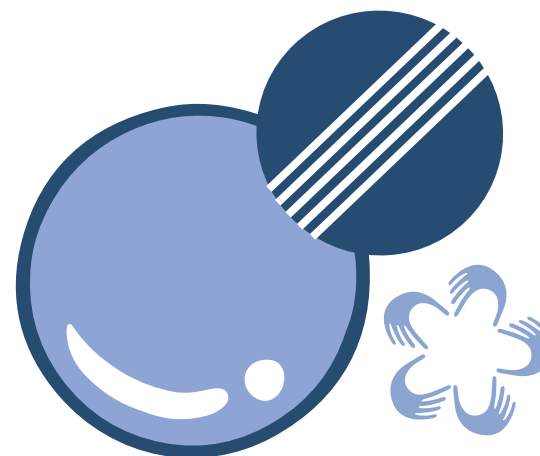
Prospettive future

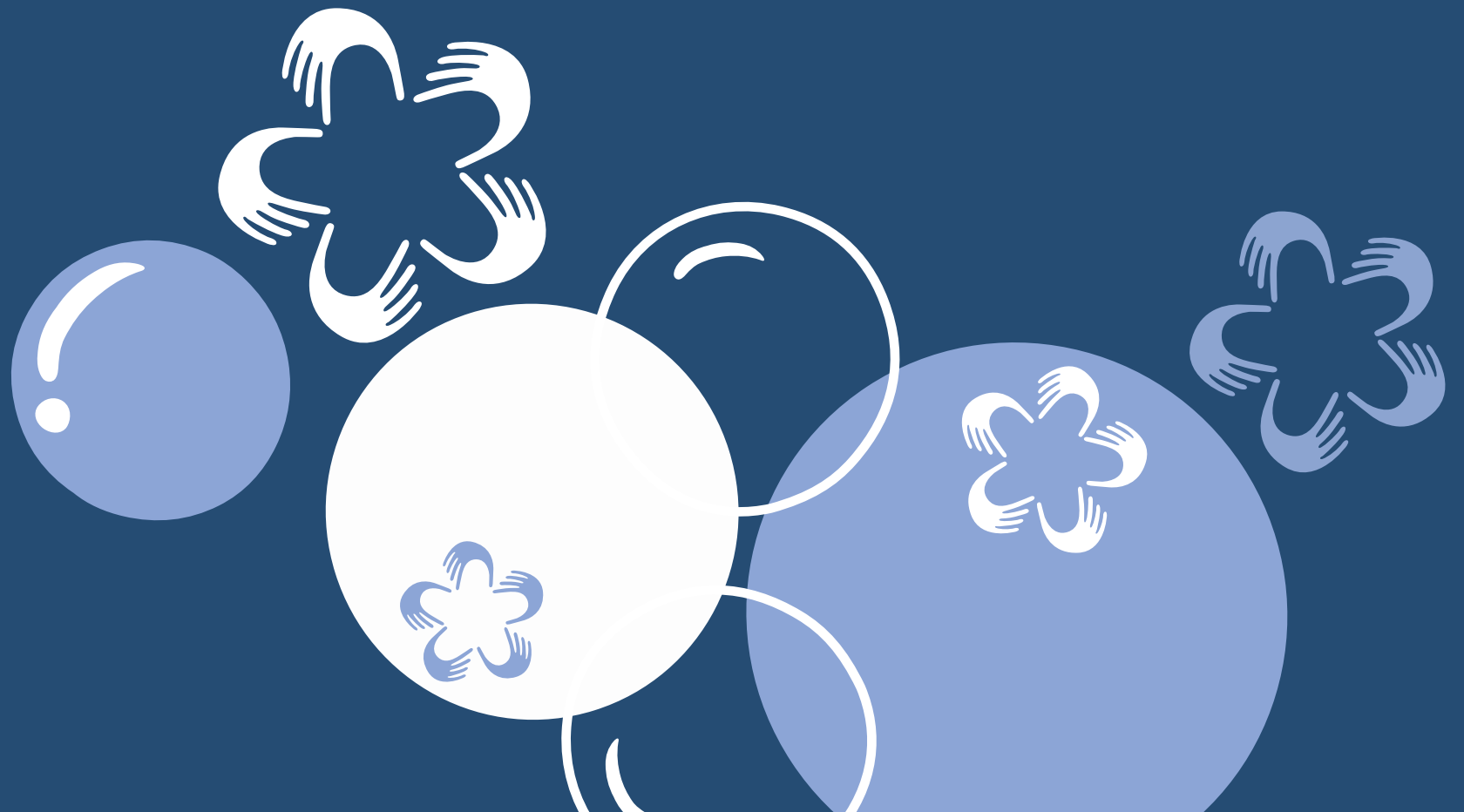
Adriacoop ha rete sociale solida e capace di attraversare anche periodi come quelli trascorsi negli ultimi anni, di svilupparsi e di saper crescere nel cambiamento del mondo circostante.

Il suo DNA dinamico ed intraprendente ha prodotto risultati di coesione interna della base sociale e ottima iniziativa sul mercato di riferimento, producendo sempre più nuova occupazione sociale.

Tutto questo lascia ben sperare per il futuro prossimo della cooperativa e dei suoi soci che hanno dimostrato di avere forza, coraggio, intelligenza ed intraprendenza per poter affrontare sempre più nuove sfide.

Giulio D'Angelo
Presidente







Adriacoop Cooperativa Sociale

Via Dina Sassoli, 24
47924 Rimini

0541 394964
info@adriacoop.it
www.adriacoop.it

231 MODELLO ORGANIZZATIVO AI SENSI DEL D.LGS 231/2001

